



ALP INNE

2 2 | 2 3

goldwin.co.jp/fischer/



#LIVETOSKI

「スキーのために生きる」
それがフィッシャーのアイデンティティ

私たちフィッシャーはアルペンスキーとノルディックスキー、
双方に真剣に向き合っている。

私たちのスキーへの愛情、献身、そして情熱こそが、
革新的なプロダクトを生み出すエネルギーの源。

それは私たちフィッシャーの遺伝子に組み込まれているもの。
目指しているのは、アスリートのナンバー1ブランドになること。

革新的かつ使いやすいプロダクトで、アスリートのパフォーマンスを向上させ、
忘れられない栄光の瞬間を実現させることが使命。
そうすることで、より多くのスキーを愛する人々が、
私たちの情熱に共感してくれると信じている。
私たちにとってスキーはライフスタイルではない、
人生そのものなのだ。

SKIING IS NOT A LIFESTYLE. IT'S LIFE.

goldwin.co.jp/fischer/

THE CHOICE IS YOURS



フィッシャーは、スキー、ブーツ、そしてアクセサリーを、多くのスキーヤーたちが求める多様なニーズに合うように開発している。オールカテゴリー、オールプロダクトで、スキーヤーたちが理想とするパフォーマンスを実現するための機能とテクノロジーを搭載。様々な滑りの志向にマッチしたギアを提供している。
フィッシャーなら、アルペンスキーに必要なギア、欲しいギア、好きなギアを、簡単に見つけることができる。

THE ORIGINAL FROM THE WORLD CUP.

ワールドカップから生まれた生粋のギア

フィッシャー ワールドカップ パッケージは、世界のトップアスリートをサポートしている。世界最高峰の舞台ではレーサーの技術とギアの性能が争われ、僅か100分の1秒が勝敗を左右する。ほんの些細なことがタイムに大きく影響するので、ニューモデルの開発は、入念に行われている。

SKIING IS NOT A LIFESTYLE. IT'S LIFE.

goldwin.co.jp/fischer/

Skis: RC4 Worldcup GS; Binding: RC4 Z18 X RD Freeflex ST Brake 85;
Boot: RC4 Podium RD 130



Photo: © Fischer Sports GmbH/gepa-pictures

Article no.	Weight / Ski	Sidcut	Lengths (cm)	Radius	Binding	Features	Technology
COMPETITION RACE							
RC4 WORLDCUP GS MEN M-PLATE							
¥195,800 (本体¥178,000) Made in Austria							
A02022			193 188	R>30m R>30m		<ul style="list-style-type: none"> ワールドカップから誕生したトップモデル 新登場のMプレートは強力なグリップを生む 新しくなったコンストラクション 	RACE CODE, M-PLATE, Air Carbon TI, Sandwich Phenol Sidewall Construction
RC4 WORLDCUP GS WOMEN M-PLATE							
¥195,800 (本体¥178,000) Made in Austria							
A03022			188 183	R>30m R>30m		<ul style="list-style-type: none"> ワールドカップから誕生したトップモデル 新登場のMプレートは強力なグリップを生む 新しくなったコンストラクション 	RACE CODE, M-PLATE, Air Carbon TI, Sandwich Phenol Sidewall Construction
RC4 WORLDCUP GS MASTERS M-PLATE							
¥195,800 (本体¥178,000) Made in Austria							
A03422			189 183	27.6m 23.4m		<ul style="list-style-type: none"> ワールドカップから誕生したトップモデル 新登場のMプレートは強力なグリップを生む 	RACE CODE, M-PLATE, Air Carbon, Sandwich Phenol Sidewall Construction
RC4 WORLDCUP SL MEN M-PLATE							
¥195,800 (本体¥178,000) Made in Austria							
A04022			165	12.0m		<ul style="list-style-type: none"> 強力なフィッシャースラロームチームが使用 新登場のMプレートは強力なグリップを生む 新しくなったコンストラクションとサイドカット設計 	RACE CODE, M-PLATE, Hole Tail, Hole Tip
RC4 WORLDCUP SL WOMEN M-PLATE							
¥195,800 (本体¥178,000) Made in Austria							
A04622			158 155	11.4m 10.9m		<ul style="list-style-type: none"> 強力なフィッシャースラロームチームが使用 新登場のMプレートは強力なグリップを生む 	RACE CODE, M-PLATE, Hole Tail, Hole Tip

※上記価格は、セットピンディングがRC4 Z17 FREEFLEX ST (T00420) の場合です。
RC4 Z18 X RD FREEFLEX ST (T00320) の場合は¥214,500 (本体¥195,000) となります。

RACE JUNIOR

RC4 WORLDCUP GS JR. (FIS JUNIOR) M-PLATE

¥184,800 (本体¥168,000)
Made in Austria

Article no. A03622 | Weight / Ski 2230g / 183cm | Sidecut ≤ 65 | Lengths (cm) 183 / 188 | Radius 25.3m / 27.0m | Binding RC4 Z17 FREEFLEX ST Brake 85 [A] DIN 6 - 17 Freeflex Pro, FRP, ISO 5355 A | Features • FIS U16世代対応
• 年代を考慮した設計
• 新しくなったコンストラクション
• 新登場のMプレートは強力なグリップを生む | Technology RACE CODE, Sandwich Sidewall Construction, Beech Poplar Woodcore, Air Carbon TI 0.8, Race Sidewall, M-PLATE, World Cup Tuning, Sintered Bases

SKILL LEVEL: 10
ON PISTE OFF PISTE: 10

RC4 WORLDCUP GS JR. (168-178) M-PLATE

A10222+Z11 (168cm)
¥132,000 (本体¥120,000)
Made in Ukraine

A10222+Z14 (173/178cm)
¥148,500 (本体¥135,000)
Made in Ukraine

Article no. A10222 | Weight / Ski 1990g / 168cm | Sidecut ≤ 65 | Lengths (cm) 168 / 173 / 178 | Radius 20.9m / 22.3m / 23.8m | Binding T00720 (168cm) RC4 Z11 FREEFLEX Brake 85 [D] DIN 3 - 11 Freeflex Pro, ABS, ISO 5355 A, Full Diagonal Toe
T00521 (173/178cm) RC4 Z14 FREEFLEX ST Brake 85 [A] DIN 4 - 14 Freeflex Pro, FRP, ISO 5355 A | Features • ジュニアの体格を考慮した5cmピッチ展開
• 新しくなったコンストラクション
• 新登場のMプレート | Technology RACE CODE, Sandwich Sidewall Construction, Beech Poplar Woodcore, Air Carbon TI 0.8, Race Sidewall, M-PLATE, World Cup Tuning, Sintered Bases

SKILL LEVEL: 9 10
ON PISTE OFF PISTE: 9 10

RC4 WORLDCUP GS JR. (138-163) M-PLATE / M/O-PLATE JR.

¥99,000 (本体90,000)
Made in Ukraine

Article no. A10022 | Weight / Ski 1950g / 175cm | Sidecut ≤ 65 | Lengths (cm) 138 / 143 / 148 / 153 / 158 / 163 | Radius 13.5m / 14.6m / 15.7m / 16.9m / 18.2m / 19.6m | Binding T00720 RC4 Z11 FREEFLEX Brake 85 [D] DIN 3 - 11 Freeflex Pro, ABS, ISO 5355 A, Full Diagonal Toe | Features • ジュニアの体格を考慮した5cmピッチ展開
• 新しくなったコンストラクション
• 新登場のMプレート (153-163) | Technology RACE CODE, Sandwich Sidewall Construction, Beech Poplar Woodcore, Air Carbon TI 0.8, Race Sidewall, M-PLATE(153-163), M/O PLATE JR. (138-148), World Cup Tuning, Sintered Bases

SKILL LEVEL: 9 10
ON PISTE OFF PISTE: 9 10

RC4 WORLDCUP SL JR. (135-150) M-PLATE

¥99,000 (本体90,000)
Made in Ukraine

Article no. A11022 | Weight / Ski 1650g / 145cm | Sidecut >63 | Lengths (cm) 135 / 140 / 145 / 150 | Radius 8.6m / 9.3m / 10.1m / 10.4m | Binding T00720 RC4 Z11 FREEFLEX Brake 85 [D] DIN 3 - 11 Freeflex Pro, ABS, ISO 5355 A, Full Diagonal Toe | Features • ジュニアの体格を考慮した5cmピッチ展開
• アダルトへのステップアップ時期と捉えてコンストラクション全体で強度をアップ
• 新登場のMプレート | Technology Air Carbon TI 0.8, Hole Ski Technology, Race Sidewall, World Cup Tuning, M-PLATE, RACE CODE, Sandwich Sidewall Construction, Beech Poplar Woodcore, Sintered Bases

SKILL LEVEL: 9 10
ON PISTE OFF PISTE: 9 10

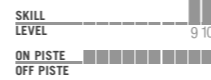
RC4 WORLDCUP SUPER G RACE CODE

Model Name Article No.	MEN A01020	WOMEN: A01220	MASTERS A01420	MASTERS A01420	JUNIOR A01520	JUNIOR A01520
Length	215cm (R>45m)	213cm (R>40m)	204cm (R>40m)	196cm (R>30m)	188cm (R>30m)	180cm (R>30m)
Set Binding	RC4 Z18 X RD FREEFLEX ST T00320	RC4 Z18 X RD FREEFLEX ST T00320	RC4 Z17 FREEFLEX ST T00420	RC4 Z17 FREEFLEX ST T00420	RC4 Z17 FREEFLEX ST T00420	RC4 Z17 FREEFLEX ST T00420
セット価格	¥231,000 (本体 ¥210,000)	¥231,000 (本体 ¥210,000)	¥212,300 (本体 ¥193,000)	¥212,300 (本体 ¥193,000)	¥195,800 (本体 ¥178,000)	¥195,800 (本体 ¥178,000)





Article no.	Weight / Ski	Sidecut	Radius / SL	Lengths (cm)	Binding	Features	Technology
RC4							
RC4 WORLDCUP CT M/O-PLATE							
¥192,500 (本体¥175,000) Made in Austria							
A06822	2350g / 175cm	113-65-98	15.5m / 175cm	165, 170, 175, 180	T00521 RC4 Z14 FREEFLEX ST Brake 85 [A] DIN 4 - 14 Freeflex Pro, FRP, ISO 5355 A	<ul style="list-style-type: none"> ワールドカップのパラレルスラロームから誕生 高速域のターンでスムーズな操作性を発揮 	Sandwich Sidewall Construction, Diagoncarbon, Shaped Ti 0.8, M/O-Plate, Race Sidewall, Hole Ski Technology, Air Carbon Ti 0.8, Beech Poplar Woodcore, World Cup Tuning, Sintered Bases, World Cup Base



RC4 WORLDCUP RC PRO M/O-PLATE							
¥169,400 (本体¥154,000) Made in Ukraine							
A06122	2250g / 175cm	111-66-96	18m / 175cm	170, 175, 180, 185	T00621 RC4 Z13 GW FREEFLEX Brake 85 [D] DIN 4 - 13 Freeflex Pro, ISO 23223 A, ISO 5355 A, AFS	<ul style="list-style-type: none"> 大回りでの加速感と優れた安定感 PROタイプはプレートがM/Oプレート イエローベース 	Sandwich Sidewall Construction, Diagoncarbon, Shaped Ti 0.8, M/O-Plate, Race Sidewall, Hole Ski Technology, Air Carbon Ti 0.8, Beech Poplar Woodcore, World Cup Tuning, Sintered Bases



RC4 WORLDCUP SC PRO M/O-PLATE							
¥169,400 (本体¥154,000) Made in Ukraine							
A06622	2150g / 165cm	119-66-104	13m / 165cm	155, 160, 165	T00621 RC4 Z13 GW FREEFLEX Brake 85 [D] DIN 4 - 13 Freeflex Pro, ISO 23223 A, ISO 5355 A, AFS	<ul style="list-style-type: none"> 速いショートターンをカービングで刻む PROタイプはプレートがM/Oプレート イエローベース 	Sandwich Sidewall Construction, Diagoncarbon, Shaped Ti 0.8, M/O-Plate, Hole Ski Technology, Race Sidewall, Air Carbon Ti 0.8, Beech Poplar Woodcore, World Cup Tuning, Sintered Bases



Article no.	Weight / Ski	Sidecut	Radius / SL	Lengths (cm)	Binding	Features	Technology
RC4							
RC4 WORLDCUP RC M-TRACK							
¥149,600 (本体¥136,000) Made in Ukraine							
A06022	2150g / 175cm	111-66-96	18m / 175cm	170, 175, 180	T20220 RC4 Z12 GW Powerrail Brake 85 [F] DIN 3,5 - 12 Full Diagonal Toe, Diagonal Heel, AFS, FRP, ISO 23223 A, ISO 5355 A	<ul style="list-style-type: none"> 安定性と操作性のバランスが良い グレンデクルーミング時も曲がり過ぎないラディウス設定 軽量のM-トラックプレート仕様 	Sandwich Sidewall Construction, Diagoncarbon, Shaped Ti 0.8, M-Track, Hole Ski Technology, Race Sidewall, Air Carbon Ti 0.8, Beech Poplar Woodcore, World Cup Tuning, Sintered Bases



RC4 WORLDCUP SC M-TRACK							
¥149,600 (本体¥136,000) Made in Ukraine (A06522) Made in Ukraine (A15622)							
SKIS:A06522 BINDINGS:T20220 "C4 Z12 GW Powerrail Brake 85 [F]"							
SKIS:A15622 BINDINGS:T30521 "RSX 12 GW Powerrail Brake 85 [F]"							
A06522 (Black) / A15622 (Celeste)	2050g / 165cm	119-66-104	13m / 165cm	155, 160, 165	T20220/T30521 RC4 Z12 GW Powerrail Brake 85 [F] / RSX 12 GW Powerrail Brake 85 [F] DIN 3,5 - 12 Full Diagonal Toe, Diagonal Heel, AFS, FRP, ISO 23223 A, ISO 5355 A	<ul style="list-style-type: none"> 軽くて、操作性が高い 上級者向けでありつつ、難しさが少ない定番の一台 軽量のM-トラックプレート仕様 	Sandwich Sidewall Construction, Diagoncarbon, Shaped Ti 0.8, M-Track, Hole Ski Technology, Race Sidewall, Air Carbon Ti 0.8, Beech Poplar Woodcore, World Cup Tuning, Sintered Bases



RC4 RCS ALLRIDE							
¥115,500 (本体¥105,000) Made in Ukraine							
A07522	1830g / 165cm	116-68-100	14.5m / 165cm	155, 160, 165, 170	T40020 RC4 Z11 GW Powerrail Brake 78 [G] DIN 3 - 11 Full Diagonal Toe, AFS, FRP, ISO 23223 A, ISO 5355 A	<ul style="list-style-type: none"> 小回りから中回りまで対応する適度なサイドカット マイルドな反応で中〜低速でも扱いやすい 上進志向者に適したモデル 	Sandwich Sidewall Construction, Beech Poplar Woodcore, Air Carbon Ti 0.5, Shaped Ti 0.5, Race Sidewall, Allride, Sintered Bases



世界のトップアスリートからフィードバックされたテクノロジー

高性能なプレート
RC4 シリーズには、競技用レースプレートである「M/O-PLATE」と高性能なレーレルシステムプレートの「M-TRACK」、さらに「ALLRIDE」を用意。

スクエアなトップシェイプ (ショベル構造)
操作性を維持しつつ、よりエッジの有効長を長くするテクノロジー。ターン導入時の角づけのしやすさやターン中の安定性など、その効果を実感できる。

ホール構造
トップのホールは、スウィングウェイト軽減に効果的に作用し、剛性も調整。スキーのフォルムに合わせてモダンな四角い形状で導入されている。



シェイブドTi
スキーに求められる性能にあわせて剛性のあるチタンの厚さと形状を調整。スムーズな操作性とともに理想的なグリップと安定性をもたらす。

ダイアゴカーボン
カーボン繊維を45度の角度で編み込んだシート。「CT」にはダブルとして2シート、「RC」並びに「SC」にはシングル (1シート) で組み込まれている。トーションを強化しターン中の安定性確保に効果を発揮。

NEW カラー
22|23シーズンのSCに登場する新色は鮮やかなセレスカラー (空色)。RC4 WORLDCUP SCは定番のブラックとともに2色のカラーラインナップで展開。

ホールカバー
トップのホール構造に透明のウインドウカバーを装着。滑走時の雪飛沫の飛散も防止。同時にスキー構造自体の耐久性の補強も兼ねている。

RC4 RCS
エキスパート向けであるRC4シリーズのエントリーモデルとして設計されたモデル。小回りから大回りまで幅広く対応できるサイドカットで安定性と軽快性を両立。

RC4 シリーズ ラインナップチャート

モデル名	CT	RC PRO	SC PRO	RC	SC	SC	RCS
シェイプ&カラーリング							
ターゲット	レース競技・デモ競技・SAJ検定 (指導員・ブライズ・1級)						SAJ検定 (2級)
推奨スキーヤー	プロフェッショナル・エキスパート			エキスパート・上級者			中級者
ターン設定	オールラウンド	ロングターン	ショートターン	ロングターン	ショートターン	ショートターン	オールラウンド
プレート	M/O-PLATE			M-TRACK			ALLRIDE

MIKE VON
GRÜNIGEN

CHRISTINA
FÖDERMAYR

KYLE
SMAINE

HANS
KNAUSS



OBSESSED

THE SEARCH FOR THE ULTIMATE CURVE

FOUR ATHLETES EXPLORING THE SECRETS OF **THE CURV**

SPECIAL THANKS TO
MATTHIAS BOEHMER, BOBSLED RACER - REINHOLD „REINI“ SAMPL, RALLYE CROSS DRIVER
THORSTEN SCHMIDT, ENGINEER MAURER RIDES GMBH
ST. ANTON AM ARLBERG



アルティメイトな“カーブ”の探求に夢中になり執着する...4人のアスリートたちが追い求める“THE CURV”の秘密

Article no.	Weight / Ski	Sidecut	Radius / SL	Lengths (cm)	Binding	Features	Technology
-------------	--------------	---------	-------------	--------------	---------	----------	------------

THE CURV

M/O-PLATE

¥183,700 (本体¥167,000)
Made in Ukraine



A08021	2250g / 178cm	118-70-101	16.5m / 178cm	164, 171, 178	T00621 RC4 Z13 GW FREEFLEX Brake 85 [D] DIN 4 - 13 Freeflex Pro, ISO 23223 A, ISO 5355 A, AFS	<ul style="list-style-type: none"> 高次元のカービングターン性能と、70mmのセンター幅が生む、多様性の高バランス 新構造による安定性とグリップ性能 レースレベルのスキーと同等のパフォーマンスレベル 	Sandwich Sidewall Construction, Beech Poplar Woodcore, Air Carbon TI 0.8, Diagograp, Carbon Bridge, Race Sidewall, Radical Triple Radius, M/O-Plate, World Cup Tuning, Sintered Bases, World Cup Base
--------	---------------	------------	---------------	---------------	--	---	---

THE CURV DTX M-TRACK

¥154,000 (本体¥140,000)
Made in Ukraine



A08221	2100g / 171cm	117-70-100	15.5m / 171cm	157, 164, 171	T30421 RSX 12 GW Powerrail Brake 85 [F] DIN 3.5 - 12 Full Diagonal Toe, Diagonal Heel, AFS, FRP, ISO 23223 A, ISO 5355 A	<ul style="list-style-type: none"> オンピステでの多様なスピードとターンサイズにマッチ 安定性と軽快感 ハイパフォーマンスなオールラウンドモデル 	Sandwich Sidewall Construction, Beech Poplar Woodcore, Air Carbon TI 0.5, Diagograp, Fiberglass Bridge, Race Sidewall, On-Piste Rocker, M-Track, Radical Triple Radius, World Cup Tuning, Sintered Bases
--------	---------------	------------	---------------	---------------	---	--	--

THE CURV DTI ALLRIDE

¥114,400 (本体¥104,000)
Made in Austria



A15321	1950g / 164cm	120-70-102	13m / 164cm	150, 157, 164, 171	T40020 RC4 Z11 GW Powerrail Brake 78 [G] DIN 3 - 11 Full Diagonal Toe, AFS, FRP, ISO 23223 A, ISO 5355 A	<ul style="list-style-type: none"> 小気味良いターンレスポンス スムーズなターン導入性能 70mmのセンター幅の安心感で多様な雪質に対応する 	Sandwich Sidewall Construction, Beech Poplar Woodcore, Air Carbon TI 0.5, Diagograp, On-Piste Rocker, Race Sidewall, Radical Triple Radius, Allride, World Cup Tuning, Sintered Bases
--------	---------------	------------	-------------	--------------------	---	--	---

"ザ・カーブ"シリーズの充実した先進的テクノロジー

プレート

THE CURVシリーズのプレートには、競技用レースプレートである「M/O-PLATE (エムオープレート)」と高性能なレーンシステムプレートの「M-TRACK (Mトラック)」, さらに「ALLRIDE (オールライド)」を用意。

ラディカルトリプルラディウス

新たに開発されたトリプルラディウス設計が、ターン始動をより簡単にする。トップ&テールのショート系、センターのミドル系のラディウスをスムーズに連続させ、全体としてターンコントロールを多様に、かつ容易にする機能。



カーボンブリッジ// ファイバーブリッジ

非常に丈夫で軽いカーボンファイバー (THE CURV) もしくはグラスファイバー (DTX) をビンディングエリアに90度に配置。エッジグリップ性を大幅に強化することで、高次元のスムーズさと安定性を実現。

ダイアゴカーボン

カーボン素材を45度の角度で交差配置したシート。優れたトーションバランスがターンの安定性とコントロールを両立。なおDTIはファイバー素材を使用。



RC ONE

"RCワン"シリーズのハイクオリティなオールラウンド性能



トリプルラディウス

センターにはミドル系、トップとテールはショート系のRを採用。ターン全域に渡り優れたコントロール力とパワー伝達性能を生み出す。

シェイプドTI

グリップ性能が求められるセンター部を広く、トップとテール部は細く設定されたチタニウム層をレイアウト。

ターンゾーン(パファテックス)

スキーのトップとテールに強靱で軽量の素材であるパファテックスを導入。軽量ながらも驚異的な強度を持ち、優れた耐久性を発揮する。スキー自体の剛性をサポートし、ターン時のスイングウェイトを軽減させスムーズな滑走感をもたらす。

Article no.	Weight / Ski	Sidecut	Radius / SL	Lengths (cm)	Binding	Features	Technology
-------------	--------------	---------	-------------	--------------	---------	----------	------------

PISTE

RC ONE 72 MULTIFLEX

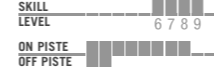
¥140,800 (本体¥128,000)
Made in Ukraine



A09222	2100g / 170cm	119-72-102	16m / 170cm	163, 170	T30421 RSX 12 GW Powerrail Brake 85 [F] DIN 3,5 - 12 Full Diagonal Toe, Diagonal Heel, AFS, FRP, ISO 23223 A, ISO 5355 A	<ul style="list-style-type: none"> • アグレッシブなターンが簡単 • 滑らかな操作性 • 確実なグリップ力 	Sandwich Sidewall Construction, Beech Woodcore, Air Carbon TI 0.8, BAFATEX®, Free Milled Titanium, Shaped TI 0.5, Turn Zone, Triple Radius, Multiflex, Sintered Bases
--------	---------------	------------	-------------	----------	---	--	---

RC ONE 73 ALLRIDE

¥117,700 (本体¥107,000)
Made in Austria



A09422	2050g / 167cm	121-73-103	14m / 167cm	153, 160, 167	T40221 RS11 GW Powerrail Brake 78 [G] DIN 3 - 11 Full Diagonal Toe, AFS, FRP, ISO 23223 A, ISO 5355 A	<ul style="list-style-type: none"> • 軽量のオールラウンドスキー • ターンゾーンが正確な操作性を実現 • 優れたグリップ力と滑らかな操作性 	Turn Zone, BAFATEX®, Triple Radius, Allride, Sandwich Sidewall Construction, Beech Poplar Woodcore, Free Milled Titanium, Shaped TI 0.5, Air Carbon TI 0.5, Sintered Bases
--------	---------------	------------	-------------	---------------	--	---	--

RC ONE 74 ALLRIDE

¥100,100 (本体¥91,000)
Made in Austria



A09622	1900g / 167cm	122-74-104	14m / 167cm	153, 160, 167	T40821 RS10 GW Powerrail Brake 78 [G] DIN 3 - 10 Full Diagonal Toe, AFS, FRP, ISO 23223 A, ISO 5355 A	<ul style="list-style-type: none"> • 軽量のオールラウンドスキー • 機敏で自在に操作できる • チタニウムを散らして使用しないことで軽快感が感じられるセッティング 	Turn Zone, BAFATEX®, Triple Radius, Allride, Sandwich Sidewall Construction, Beech Poplar Woodcore, Air Carbon, Sintered Bases
--------	---------------	------------	-------------	---------------	--	---	--

RC TREND SLR PRO

¥59,400 (本体¥54,000)
Made in Ukraine



A30121	1600g / 165cm	118-73-101	15.5m / 165cm	150, 155, 160, 165	T41021 RS 9 GW SLR BRAKE 78 [H] DIN 2,5-9 ISO 5355A, ISO 9523 Grip Walk, SLR	<ul style="list-style-type: none"> • 簡単にバランスのよいターン性能 • ゆったりとしたスピードでも扱いやすい、軽量で柔らかな構造 	Fiber Tech, Air Power
--------	---------------	------------	---------------	--------------------	---	---	-----------------------

RC FIRE SLR PRO

¥59,400 (本体¥54,000)
Made in Ukraine



A30321	1600g / 165cm	118-73-101	15.5m / 165cm	150, 155, 160, 165	T41021 RS 9 GW SLR BRAKE 78 [H] DIN 2,5-9 ISO 5355A, ISO 9523 Grip Walk, SLR	<ul style="list-style-type: none"> • 簡単にバランスのよいターン性能 • ゆったりとしたスピードでも扱いやすい、軽量で柔らかな構造 	Fiber Tech, Air Power
--------	---------------	------------	---------------	--------------------	---	---	-----------------------

Article no.	Weight / Ski	Sidecut	Radius / SL	Lengths (cm)	Binding	Features	Technology
-------------	--------------	---------	-------------	--------------	---------	----------	------------

PISTE

RC ONE 86 GT MULTIFLEX

¥141,900 (本体¥129,000)
Made in Ukraine



A09121	2450g / 175cm	130-86-116	17m / 175cm	161, 168, 175	T30621 RSW 12 GW Powerrail Brake 85 [F] DIN 3,5 - 12 Full Diagonal Toe, Diagonal Heel, AFS, FRP, ISO 23223 A, ISO 5355 A	<ul style="list-style-type: none"> • アグレッシブな滑りが可能 • 幅広く楽しめて春の悪雪や非圧雪にも対応 • 確実なグリップ力と滑らかな操作性 	Turn Zone, BAFATEX®, Triple Radius, Multiflex, Sandwich Sidewall Construction, Air Carbon TI 0.8, Beech Woodcore, All Mountain ROCKER, Sintered Bases, Shaped TI 0.8
--------	---------------	------------	-------------	---------------	---	---	--

RC ONE 82 GT TWIN POWERRAIL

¥117,700 (本体¥107,000)
Made in Ukraine



A09321	2250g / 173cm	126-82-112	16m / 173cm	159, 166, 173	T40521 RSW 11 GW Powerrail Brake 85 [G] DIN 3 - 11 Full Diagonal Toe, AFS, FRP, ISO 23223 A, ISO 5355 A	<ul style="list-style-type: none"> • アグレッシブな滑りが可能 • 幅広く楽しめて春の悪雪や非圧雪にも対応 • 確実なグリップ力と滑らかな操作性 	Turn Zone, BAFATEX®, Triple Radius, Twin Powerrail, Sandwich Sidewall Construction, Shaped TI 0.5, Free Milled Titanium, Air Carbon TI 0.5, Beech Poplar Woodcore, All Mountain ROCKER, Sintered Bases
--------	---------------	------------	-------------	---------------	--	---	--

RC ONE 78 GT TWIN POWERRAIL

¥101,200 (本体¥92,000)
Made in Ukraine



A09522	2050g / 173cm	125-80-111	16m / 173cm	159, 166, 173	T40721 RSW 10 GW Powerrail Brake 85 [G] DIN 3 - 10 Full Diagonal Toe, AFS, FRP, ISO 23223 A, ISO 5355 A	<ul style="list-style-type: none"> • アグレッシブな滑りが可能 • 機敏で操作しやすい • 返りが速く、滑らかな操作性 	Sandwich Sidewall Construction, Beech Woodcore, Air Carbon TI 0.5, BAFATEX®, All Mountain ROCKER, Turn Zone, Triple Radius, Twin Powerrail, Sintered Bases
--------	---------------	------------	-------------	---------------	--	--	--

RC ONE LITE 68 SLR PRO

¥86,900 (本体¥79,000)
Made in Austria

WOMEN SELECTION



A15022	1650g / 157cm	120-68-101	13m / 157cm	143, 150, 157	T51121 RS 9 GW SLR/Womentr. Brake 78 [H] DIN 2,5 - 9 Full Diagonal Toe, AFS, FRP, ISO 23223 A, ISO 5355 A	<ul style="list-style-type: none"> • 新構造 • 女性用に設計された軽量ハイパフォーマンスモデル • トリプルラディウス採用で多彩なターン強が可能 	Sandwich Sidewall Construction, Poplar Woodcore, Carbon Tech, On-Piste Rocker, Triple Radius, SLR Pro, Sintered Bases
--------	---------------	------------	-------------	---------------	--	--	---

RC ONE LITE 73 SLR PRO

¥77,000 (本体¥70,000)
Made in Ukraine

WOMEN SELECTION



A15521	1450g / 155cm	117-73-99	14.5m / 155cm	150, 155, 160	T51321 RS 9 GW SLR/Womentr. Brake 78 [H] DIN 2,5 - 9 Full Diagonal Toe, AFS, FRP, ISO 23223 A, ISO 5355 A	<ul style="list-style-type: none"> • 軽量化に焦点を当てて開発 • 簡単に楽なグレンデスキー 	Sandwich Sidewall Construction, Air Tec, On-Piste Rocker, Poplar Woodcore, SLR Pro, Carbon Tech, Women BMP, Extruded Bases
--------	---------------	-----------	---------------	---------------	--	--	--

RC ONE LITE 72 SLR PRO

¥63,800 (本体¥58,000)
Made in Ukraine

WOMEN SELECTION



A15221	1500g / 155cm	117-72-99	14.5m / 155cm	145, 150, 155	T51221 RS 9 GW SLR/Womentr. Brake 78 [H] DIN 2,5 - 9 Full Diagonal Toe, AFS, FRP, ISO 23223 A, ISO 5355 A	<ul style="list-style-type: none"> • 様々な雪質で滑りやすい • 簡単に楽なグレンデスキー 	Air Power Construction, On-Piste Rocker, Fiber Tech, SLR Pro, Women BMP, Extruded Bases
--------	---------------	-----------	---------------	---------------	--	---	---

ASPIRE SLR PRO

¥61,600 (本体¥56,000)
Made in Ukraine

WOMEN SELECTION



A30621	1500g / 155cm	117-72-99	14.5m / 155cm	145, 150, 155	T41021 RS9 GW SLR Brake 78 [H] DIN 2,5 - 9 ISO 5355A, ISO 9523 Grip Walk, SLR PRO	<ul style="list-style-type: none"> • 簡単にバランスのよいターン性能 • ゆったりとしたスピードでも扱いやすい、軽量で柔らかな構造 	Fiber Tech, Air Power, Women Binding Mount Position
--------	---------------	-----------	---------------	---------------	--	---	---



CRAFTED TO SKI MORE.

THE NEW RANGER SERIES

もっとスキーを楽しむために。クラフトマンシップが生んだ、新しいレンジャーシリーズ。

もっとスキーを！ それはRANGERが望んでいることであり、新しいRANGERシリーズ開発の背景です。
そしてフルモデルチェンジを実現したRANGERは、雪上で過ごすことをこよなく愛するチームアスリート、
ショップ店員、スキーエンジニア、フリーライドマニアたちとの、30か月にわたる強力なコラボレーションの結果です。

SKIING IS NOT A LIFESTYLE. IT'S LIFE.

Article no.	Weight / Ski	Sidecut	Radius / SL	Lengths (cm)	Recommended Binding (別売)	Features	Technology
-------------	--------------	---------	-------------	--------------	--------------------------	----------	------------

FREERIDE

RANGER 116
¥126,500 (本体¥115,000)
Made in Austria

SKILL LEVEL: 8 9 10
ON PISTE OFF PISTE: [Progressive bar]

A17522	2150g / 187cm	147-116-137	20m / 187cm	180, 187, 193	T60921 ATTACK 14 MN W/O Brake [A] DIN 4 - 14 FRP, AFS, Full Diagonal Toe, ISO 23223 A, ISO 5355 A, ISO 9523 Climbing Tool K01020, Brake T163037	<ul style="list-style-type: none"> パウダーでの自由ドリフティなフリーライディングを実現 フレックスは柔らかく、軽量設計 	Sandwich Sidewall Construction, Beech Poplar Woodcore, Shaped Ti 0.5, Flex-Cut, Freeski Rocker, Sintered Bases
--------	---------------	-------------	-------------	---------------	---	---	--

RANGER 108
¥126,500 (本体¥115,000)
Made in Ukraine

SKILL LEVEL: 7 8 9
ON PISTE OFF PISTE: [Progressive bar]

A17022	2120g / 185cm	143-109-134	18m / 185cm	171, 178, 185, 192	T60921 ATTACK 14 MN W/O Brake [A] DIN 4 - 14 FRP, AFS, Full Diagonal Toe, ISO 23223 A, ISO 5355 A, ISO 9523 Climbing Tool K01020, Brake T163036	<ul style="list-style-type: none"> パウダーでの高い滑走性と操作性を持つ とてもバランスの良い、バーサタイルなモデル 	Sandwich Sidewall Construction, Beech Poplar Woodcore, Shaped Ti 0.5, Flex-Cut, Freeski Rocker, Sintered Bases
--------	---------------	-------------	-------------	--------------------	---	---	--

RANGER 102
¥112,200 (本体¥102,000)
Made in Ukraine

SKILL LEVEL: 7 8 9
ON PISTE OFF PISTE: [Progressive bar]

A17222V	2050g / 183cm	138-103-128	19m / 183cm	169, 176, 183, 190	T60921 ATTACK 14 MN W/O Brake [A] DIN 4 - 14 FRP, AFS, Full Diagonal Toe, ISO 23223 A, ISO 5355 A, ISO 9523 Climbing Tool K01020, Brake T163036	<ul style="list-style-type: none"> パウダーはもちろん、サイドカントリーやオンピステでも、これ一台で自由に楽しむことができる 高い操作性と安定性の両立 	Sandwich Sidewall Construction, Beech Poplar Woodcore, Shaped Ti 0.5, Flex-Cut, Freeski Rocker, Sintered Bases
---------	---------------	-------------	-------------	--------------------	---	--	--

RANGER 102
¥112,200 (本体¥102,000)
Made in Ukraine

SKILL LEVEL: 7 8 9
ON PISTE OFF PISTE: [Progressive bar]

A16122V	1950g / 176cm	137-102-127	18m / 176cm	155, 162, 169, 176, 183, 190	T60921 ATTACK 14 MN W/O Brake [A] DIN 4 - 14 FRP, AFS, Full Diagonal Toe, ISO 23223 A, ISO 5355 A, ISO 9523 Climbing Tool K01020, Brake T163036	<ul style="list-style-type: none"> パウダーはもちろん、サイドカントリーやオンピステでも、これ一台で自由に楽しむことができる 高い操作性と安定性の両立 	Sandwich Sidewall Construction, Beech Poplar Woodcore, Shaped Ti 0.5, Flex-Cut, Freeski Rocker, Sintered Bases
---------	---------------	-------------	-------------	------------------------------	---	--	--

RANGER 96
¥112,200 (本体¥102,000)
Made in Ukraine

SKILL LEVEL: 6 7 8 9
ON PISTE OFF PISTE: [Progressive bar]

A17122	1950g / 180cm	129-97-120	18m / 180cm	173, 180, 187	T60921 ATTACK 14 MN W/O Brake [A] DIN 4 - 14 FRP, AFS, Full Diagonal Toe, ISO 23223 A, ISO 5355 A, ISO 9523 Climbing Tool K01020, Brake T163036	<ul style="list-style-type: none"> 足元のチタニウムで、安定性抜群 ターンもしっかり刻むことができるマルチコンディション対応モデル 	Sandwich Sidewall Construction, Beech Poplar Woodcore, Shaped Ti 0.5, Flex-Cut, Freeski Rocker, Sintered Bases
--------	---------------	------------	-------------	---------------	---	--	--

RANGER 96
¥112,200 (本体¥102,000)
Made in Ukraine

SKILL LEVEL: 6 7 8 9
ON PISTE OFF PISTE: [Progressive bar]

A16222	1850g / 173cm	128-96-119	17m / 173cm	159, 166, 173, 180	T60921 ATTACK 14 MN W/O Brake [A] DIN 4 - 14 FRP, AFS, Full Diagonal Toe, ISO 23223 A, ISO 5355 A, ISO 9523 Climbing Tool K01020, Brake T163036	<ul style="list-style-type: none"> 足元のチタニウムで、安定性抜群 ターンもしっかり刻むことができるマルチコンディション対応モデル 	Sandwich Sidewall Construction, Beech Poplar Woodcore, Shaped Ti 0.5, Flex-Cut, Freeski Rocker, Sintered Bases
--------	---------------	------------	-------------	--------------------	---	--	--

Article no.	Weight / Ski	Sidecut	Radius / SL	Lengths (cm)	Recommended Binding (別売)	Features	Technology
-------------	--------------	---------	-------------	--------------	--------------------------	----------	------------

FREERIDE

RANGER 90
¥104,500 (本体¥95,000)
Made in Ukraine

SKILL LEVEL: 5 6 7 8
ON PISTE OFF PISTE: [Progressive bar]

A17222	1850g / 177cm	129-90-114	17m / 177cm	170, 177, 184	T61021 ATTACK 11 MN W/O Brake [A] DIN 3 - 11 FRP, AFS, Full Diagonal Toe, ISO 5355 A, ISO 23223 A, ISO 9523 Climbing Tool K01020, Brake T163035	<ul style="list-style-type: none"> 軽量構造に、チタニウムがレンジャーシリーズでも長く入り、エッジング時の安定性が高い オールマウンテンスキーとしてオンピステから荒れたコンディションにも対応 	Sandwich Sidewall Construction, Poplar Woodcore, Shaped Ti 0.5, Flex-Cut, Freeski Rocker, Sintered Bases
--------	---------------	------------	-------------	---------------	---	--	--

RANGER 90
¥104,500 (本体¥95,000)
Made in Ukraine

SKILL LEVEL: 5 6 7 8
ON PISTE OFF PISTE: [Progressive bar]

A16022	1750g / 170cm	129-90-114	16m / 170cm	156, 163, 170	T61021 ATTACK 11 MN W/O Brake [A] DIN 3 - 11 FRP, AFS, Full Diagonal Toe, ISO 5355 A, ISO 23223 A, ISO 9523 Climbing Tool K01020, Brake T163035	<ul style="list-style-type: none"> 軽量構造に、チタニウムがレンジャーシリーズでも長く入り、エッジング時の安定性が高い オールマウンテンスキーとしてオンピステから荒れたコンディションにも対応 	Sandwich Sidewall Construction, Poplar Woodcore, Shaped Ti 0.5, Flex-Cut, Freeski Rocker, Sintered Bases
--------	---------------	------------	-------------	---------------	---	--	--

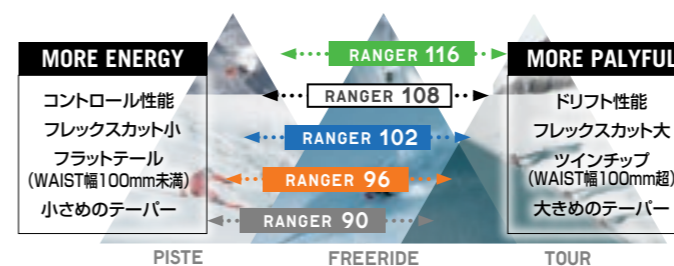
RANGER
¥60,500 (本体¥55,000)
Made in Ukraine

SKILL LEVEL: 4 5 6 7
ON PISTE OFF PISTE: [Progressive bar]

A16322	1800g / 172cm	128-92-117	15m / 172cm	142, 152, 162, 172	T61021 ATTACK 11 MN W/O Brake [A] DIN 3 - 11 FRP, AFS, Full Diagonal Toe, ISO 5355 A, ISO 23223 A, ISO 9523 Climbing Tool K00720, Brake T163035	<ul style="list-style-type: none"> フリーライドへのエントリーモデル あえてチタニウムを入れないことで、柔らかいフレックス、中・低速での操作性が良い 	Sandwich Sidewall Construction, Poplar Woodcore, Fiber Tech, Freeski Rocker, Sintered Bases
--------	---------------	------------	-------------	--------------------	---	---	---

22|23フルモデルチェンジ: New RANGER Series

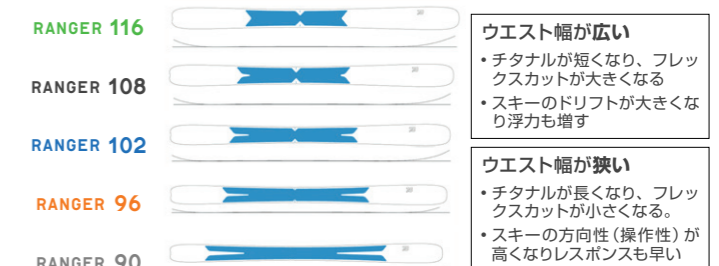
志向するスタイルや目指すフィールドごとにわかりやすく選びやすくなったシリーズラインナップ



各モデルごとのウエスト幅、ロッカー形状、テーパ量、テール高を明確に差異を持たせたラインナップに再編。さらに浮力や軽快性を失わずに適切な安定性を確保するチタナルも全モデルに導入している。(RANGERは除く) このチタナルのレイアウトは、志向するスタイルに応じて、任意に様々な位置でピンディングがセットされる^{#1,2}ことに対応しているのと同時に、目指すフィールドに応じて、形状もモデルごとでそれぞれ大きく変えている。

#1 前方にピンディングをセット: 遊び心やクリエイティブなスタイルを志向
#2 後方にピンディングをセット: パワーやスピード、走破性を志向

モデルごとに異なる形状のチタナルレイアウト “シェイプドTi with フレックスカット”の導入



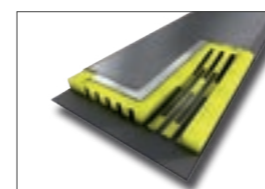
上図の青い部分は、モデルごとで採用されているチタナルレイアウト。新しいRANGERシリーズではモデルごとに幅、長さ、切れ込み角度が異なる(フレックスカットされた)シェイプドTiを開発し採用している。このフレックスカットの形がモデルごとの特性において重要な役割を果たし、フリーライドスキーとしてのわかりやすさ、滑りやすさを実現している。また、ロッカー形状もウエスト幅100mm以上はツインチップ、100mm未満はフラット気味のテールとするなど構造全体でモデルごとの滑走特性をより先鋭化している。

TRANSALP 2023

Article no.	Weight / Ski	Sidecut	Radius / SL	Lengths (cm)	Recommended Binding (別売)	Features	Technology
TOUR							
TRANSALP RC CARBON							
¥108,900 (本体¥99,000) Made in Austria							
A18022	690g / 161cm	96-65-78	23m / 161cm	161	T70020 TOUR RACE 115 W/O BRAKE DIN - Walkability, ISO 9523 Climbing Tool K00020	<ul style="list-style-type: none"> • 楽に登るための特別な軽さ • 安定性と耐久性に優れる • 高いグリップ力を備えスムーズに滑走できるワールドカップスキー 	Sandwich Construction, Paulownia Woodcore, Carbon Tex, Air Tec Ti, Aeroshape, Tour ROCKER, Sintered Bases
HANNIBAL 106 CARBON							
¥96,800 (本体¥88,000) Made in Ukraine							
A18922	1540g / 178cm	138-106-122	22m / 178cm	171, 178	T71122 TOUR CLASSIC FREE BRAKE 105 DIN 4 - 14 Walkability, ISO 9523 Climbing Tool K00120	<ul style="list-style-type: none"> • 進化した形状のパウダー専用ツールディングスキー • 同カテゴリーの中で軽量 • パウダーで大きな浮力を獲得し簡単にターンが可能 	Sandwich Sidewall Construction, Paulownia Woodcore, Carbon Tex, Air Tec Ti, Tour ROCKER, Aeroshape, Sintered Bases
HANNIBAL 96 CARBON							
¥96,800 (本体¥88,000) Made in Ukraine							
A18822	1300g / 176cm	126-96-114	21m / 176cm	162, 169, 176	T71122 TOUR CLASSIC FREE BRAKE 105 DIN 4 - 14 Walkability, ISO 9523 Climbing Tool K00220	<ul style="list-style-type: none"> • 豪快なダウンヒルを好むフリーライドツアラー • 同カテゴリーの中で軽量 • パウダーライディングに特化した形状 	Sandwich Sidewall Construction, Paulownia Woodcore, Carbon Tex, Air Tec Ti, Tour ROCKER, Aeroshape, Sintered Bases

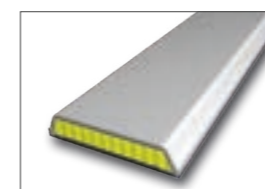
Article no.	Weight / Ski	Sidecut	Radius / SL	Lengths (cm)	Recommended Binding (別売)	Features	Technology
TOUR							
TRANSALP 90 CARBON							
¥94,600 (本体¥86,000) Made in Ukraine							
A18122	1320g / 176cm	125-89-108	19m / 176cm	162, 169, 176	T70822 TOUR CLASSIC ST BRAKE 92 DIN 4 - 10 Walkability, ISO 9523 Climbing Tool K00320	<ul style="list-style-type: none"> • 高い安定性と操作性で下りの滑走も楽しめる • 登りを楽にする軽量構造 • スキンを簡単に装着可能 	Sandwich Sidewall Construction, Paulownia Woodcore, Carbon Tex, Air Tec Ti, Tour ROCKER, Aeroshape, Sintered Bases
TRANSALP 86 CARBON							
¥86,900 (本体¥79,000) Made in Ukraine							
A23022	1180g / 176cm	123-86-107	18m / 176cm	162, 169, 176	T70822 TOUR CLASSIC ST BRAKE 92 DIN 4 - 10 Walkability, ISO 9523 Climbing Tool K00420	<ul style="list-style-type: none"> • ハイスピードダウンヒルが可能な万能ツールディングスキー • 優れた安定性とコントロール性能 • 登坂スピードをアップさせる軽量ボディ 	Sandwich Sidewall Construction, Paulownia Woodcore, Carbon Tex, Air Tec Ti, Tour ROCKER, Aeroshape, Sintered Bases
TRANSALP 82 CARBON							
¥81,400 (本体¥74,000) Made in Ukraine							
A18622	1050g / 169cm	117-81-107	17m / 169cm	162, 169	T70722 TOUR CLASSIC ST BRAKE 82 DIN 4 - 10 Walkability, ISO 9523 Climbing Tool K00520	<ul style="list-style-type: none"> • 軽さと幅の広さの黄金比 • 軽量ポロニアウッドコア、エアテックTiが効率的な登坂を実現 	Sandwich Sidewall Construction, Paulownia Woodcore, Carbon Tex, Air Tec Ti, Tour ROCKER, Aeroshape, Sintered Bases

フィッシャーツアースキーの基本テクノロジー



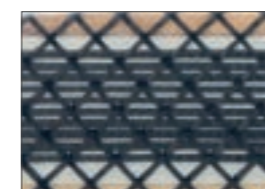
AIR TEC TI
(エアテックチタン)

エアテックとチタン素材を組み合わせたフレックスとトーションを強化。スキー自体の軽さを維持しながら、よりアクティブなパフォーマンスに対応。



PAULOWNIA WOODCORE
(ポロニアウッドコア)

サンドイッチ設計、ラミネート設計双方のツアースキーで使用される軽量木材を使用したウッドコア。



CARBON TEX
(カーボンテックス)

強靱なカーボンファイバーを斜めに配置。トーションを高める。

JUNIOR



Article no.	Weight / Ski	Sidcut	Radius / SL	Lengths (cm)	Binding	Features	Technology	Price, € with binding
JUNIOR								
RC4 THE CURV PRO JRS								
¥63,800 (本体¥58,000) Made in Ukraine								
A12522	1300g / 140cm	110-68-95	11m / 140cm	110, 120, 130, 140, 150, 160	T80222 FS 7 GW CA JRS Brake 78 [H] DIN 2 - 7,5 Easy Step In, ISO 5355 A, ISO 5355 C, ISO 23223 A, ISO 23223 C, AFS, Full Diagonal Toe	<ul style="list-style-type: none"> カービングターンを覚えてきたジュニアへ ジュニアにふさわしい軽量をサンドイッチ構造で実現 新ジュニア・レール・システム (プレート+ピンディング) で軽量化 	Sidewall Construction, Air Carbon, JRS, Sintered Bases	
RC4 RACE JR (70-120) JRS								
¥41,800 (本体¥38,000) Made in Ukraine								
A19422	850g / 120cm	104-68-86	10m / 120cm	70, 80, 90, 100, 110, 120	T80622 FS 4 GW CA JRS Brake 80 [I] DIN 0,75 - 4,5 Easy Step In, ISO 5355 A, ISO 5355 C, ISO 23223 A, ISO 23223 C, AFS, Full Diagonal Toe	<ul style="list-style-type: none"> ターンしやすい 子どもが使うのに理想的な柔らかいフレックスに設定 新ジュニア・レール・システム (プレート+ピンディング) で軽量化 	Air Power Construction, Fiber Tech, On-Piste Rocker, JRS, Extruded Bases	
RC4 RACE JR (130-150) JRS								
¥44,000 (本体¥40,000) Made in Ukraine								
A19522	—	—	—	130, 140, 150	T80222 FS 7 GW CA JRS Brake 78 [H] DIN 2 - 7,5 Easy Step In, ISO 5355 A, ISO 5355 C, ISO 23223 A, ISO 23223 C, AFS, Full Diagonal Toe	<ul style="list-style-type: none"> ターンしやすい 子どもが使うのに理想的な柔らかいフレックスに設定 新ジュニア・レール・システム (プレート+ピンディング) で軽量化 	Air Power Construction, Fiber Tech, On-Piste Rocker, JRS, Extruded Bases	

Article no.	Weight / Ski	Sidcut	Radius / SL	Lengths (cm)	Binding	Features	Technology
JUNIOR							
THE CURV JR. (70-120) JRS							
¥41,800 (本体¥38,000) Made in Ukraine							
A20822	850g / 120cm	104-68-86	10m / 120cm	70, 80, 90, 100, 110, 120	T80622 FS 4 GW CA JRS Brake 80 [I] DIN 0,75 - 4,5 Easy Step In, ISO 5355 A, ISO 5355 C, ISO 23223 A, ISO 23223 C, AFS, Full Diagonal Toe	<ul style="list-style-type: none"> ターンしやすい 子どもが使うのに理想的な柔らかいフレックスに設定 新ジュニア・レール・システム (プレート+ピンディング) で軽量化 	Air Power Construction, Fiber Tech, On-Piste Rocker, JRS, Extruded Bases
THE CURV JR. (130-150) JRS							
¥44,000 (本体¥40,000) Made in Ukraine							
A20922	—	—	—	130, 140, 150	T80222 FS 7 GW CA JRS Brake 78 [H] DIN 2 - 7,5 Easy Step In, ISO 5355 A, ISO 5355 C, ISO 23223 A, ISO 23223 C, AFS, Full Diagonal Toe	<ul style="list-style-type: none"> ターンしやすい 子どもが使うのに理想的な柔らかいフレックスに設定 新ジュニア・レール・システム (プレート+ピンディング) で軽量化 	Air Power Construction, Fiber Tech, On-Piste Rocker, JRS, Extruded Bases
RANGER JR. (70-120) JRS							
¥41,800 (本体¥38,000) Made in Ukraine							
A21322	850g / 120cm	104-68-86	10m / 120cm	70, 80, 90, 100, 110, 120	T80822 FS 4 GW CA JRS Brake 80 [I] DIN 0,75 - 4,5 Easy Step In, ISO 5355 A, ISO 5355 C, ISO 23223 A, ISO 23223 C, AFS, Full Diagonal Toe	<ul style="list-style-type: none"> ターンしやすい 子どもが使うのに理想的な柔らかいフレックスに設定 新ジュニア・レール・システム (プレート+ピンディング) で軽量化 	Air Power Construction, Fiber Tech, On-Piste Rocker, JRS, Extruded Bases
RANGER JR (130-150) JRS							
¥44,000 (本体¥40,000) Made in Ukraine							
A21422	—	—	—	130, 140, 150	T80322 FS 7 GW CA JRS Brake 78 [H] DIN 2 - 7,5 Easy Step In, ISO 5355 A, ISO 5355 C, ISO 23223 A, ISO 23223 C, AFS, Full Diagonal Toe	<ul style="list-style-type: none"> ターンしやすい 子どもが使うのに理想的な柔らかいフレックスに設定 新ジュニア・レール・システム (プレート+ピンディング) で軽量化 	Air Power Construction, Fiber Tech, On-Piste Rocker, JRS, Extruded Bases

フィッシャージュニアスキーのトピックス

スキーのフレックスを柔らかく設計し、軽い力でも曲がりやすくなりました。

形状とサイドカットが新しくなり、曲がりやすく、負荷が少なくなりました。

重量を軽減し、持ち運び、取り回しがしやすくなりました。

新しいビンディングは、これまでよりもステップイン (アウト) が少ない力で可能です。

THE CHOICE FOR LIGHTER & SMALLER ATHLETES

より体重の軽いアスリートと
より小柄なアスリートのために

RC4 PODIUM LT

低いカフと滑らかで軽快なフレックスを特徴とし、体重が軽い、或いは、身長の高いアスリートにとって、効果的なスペックを追求。22|23シーズン初登場となる95mmラストのシェルは、ジュニアアスリートたちの足の形状にフィットしやすいように設計され、ナチュラルかつダイレクトなコントロール性能を提供。パワーロスの少ないカンティング設定と新しく開発されたシェルにあわせてリファインされたライナーにより、パワー伝達性能とフィッティングもさらにレベルアップされている。

SKIING IS NOT A LIFESTYLE. IT'S LIFE.

goldwin.co.jp/fischer/

Boot: RC4 Podium LT 110



Model	Article no.	Sizes / Weight	Liner / Sole	Buckles / Power Velcro Strap	Flex Index / Volume	Last by 26.5 MP	Color	Features	Technology
RACE PERFORMANCE RV									
RC4 PODIUM RD 150 ¥115,500 (本体¥105,000) Made in Italy	U01021	24,5 / 25,5 ... 27,5	Podium RD ISO 5355 solid sole	Podium RD20 Phatt Maxx Race 55mm	150 RV	92	yellow / yellow	<ul style="list-style-type: none"> ナローラストのハイパフォーマンスブーツ ワールドカップ開発部門がプロデュースした純レーシングブーツ アッパーカフ形状を変更し、足入れがしやすく、足とブーツの一体感を高めた カンティングシステムを変更し、パワー伝達性を強化 コンパクトフィットを実現するAFZレザライナーを改良し、つま先にゆとりを設ける バックル形状をより強度高いものに変更 	RACE CODE, RD20 Race Canting, Low-Tolerance Race Cuff, Lace Liner, TPU Cuff & Shell, 3D Pre Shaped Ankle, Phatt Maxx Race, Grindable Bootboard
RC4 PODIUM RD 130 ¥115,500 (本体¥105,000) Made in Italy	U01121	22,5 / 23,5 ... 27,5	Podium RD ISO 5355 solid sole	Podium RD20 Phatt Maxx Race 55mm	130 RV	92	yellow / yellow	<ul style="list-style-type: none"> ナローラストのハイパフォーマンスブーツ ワールドカップ開発部門がプロデュースした純レーシングブーツ アッパーカフ形状を変更し、足入れがしやすく、足とブーツの一体感を高めた カンティングシステムを変更し、パワー伝達性を強化 コンパクトフィットを実現するAFZレザライナーを改良し、つま先にゆとりを設ける バックル形状をより強度高いものに変更 	RACE CODE, RD20 Race Canting, Low-Tolerance Race Cuff, Lace Liner, TPU Cuff & Shell, 3D Pre Shaped Ankle, Phatt Maxx Race, Grindable Bootboard
RC4 PODIUM RD 110 ¥101,200 (本体¥92,000) Made in Italy	U01221	23,5 / 24,5 ... 27,5	Podium RD ISO 5355 solid sole	Podium RD20 Phatt Maxx Race 55mm	110 RV	92	yellow / yellow	<ul style="list-style-type: none"> ナローラストのハイパフォーマンスブーツ ワールドカップ開発部門がプロデュースした純レーシングブーツ アッパーカフ形状を変更し、足入れがしやすく、足とブーツの一体感を高めた カンティングシステムを変更し、パワー伝達性を強化 コンパクトフィットを実現するAFZレザライナーを改良し、つま先にゆとりを設ける バックル形状をより強度高いものに変更 	RACE CODE, RD20 Race Canting, Low-Tolerance Race Cuff, Lace Liner, TPU Cuff & Shell, 3D Pre Shaped Ankle, Phatt Maxx Race, Grindable Bootboard
RC4 PODIUM LT 110 ¥79,200 (本体¥72,000) Made in Italy	U11022	22,5 / 23,5 ... 26,5	Podium LT Race ISO 5355 solid sole	Podium RD20 Phatt Maxx Race 55mm	110 RV	95	yellow / yellow	<ul style="list-style-type: none"> 低めのカフ、軽快なフレックスにより、体重が軽くて小柄なアスリートや、女性にも適した設計 かかとをしっかりとホールドし、つま先は少しゆとりのある形状 シンプルなカンティング構造は、パワーロスを軽減する 	RACE CODE, Phatt Maxx Race, Lace Liner, RD20 Race Canting, Low-Tolerance Race Cuff, Grindable Bootboard, TPU Cuff & Shell, Race Connected Fit
RC4 PODIUM LT 90 ¥69,300 (本体¥63,000) Made in Italy	U11122	22,5 / 23,5 ... 26,5	Podium LT Comp ISO 5355 solid sole	Podium RD20 35mm velcro	90 RV	95	yellow / yellow	<ul style="list-style-type: none"> 低めのカフ、軽快なフレックスにより、体重が軽くて小柄なアスリートや、女性にも適した設計 かかとをしっかりとホールドし、つま先は少しゆとりのある形状 シンプルなカンティング構造は、パワーロスを軽減する 	RACE CODE, Lace Liner, RD20 Race Canting, Low-Tolerance Race Cuff, Grindable Bootboard, TPU Cuff & Shell, Race Connected Fit
RC4 PODIUM LT 70 ¥58,300 (本体¥53,000) Made in Italy	U11222	22,5 / 23,5 ... 25,5	Podium LT Comp ISO 5355 solid sole	Podium RD20 35mm velcro	70 RV	95	yellow / yellow	<ul style="list-style-type: none"> 低めのカフ、軽快なフレックスにより、体重が軽くて小柄なアスリートや、女性にも適した設計 かかとをしっかりとホールドし、つま先は少しゆとりのある形状 シンプルなカンティング構造は、パワーロスを軽減する 	RACE CODE, Lace Liner, RD20 Race Canting, Low-Tolerance Race Cuff, Grindable Bootboard, TPU Cuff & Shell, Race Connected Fit
HIGH PERFORMANCE LV									
THE CURV GT 130 VAC GW ¥112,200 (本体¥102,000) Made in Italy	U05122	24,5 / 25,5 ... 28,5 1840g	Curv GT Performance Grip-Walk®	GT Phatt Maxx	130 LV	96	blue / blue	<ul style="list-style-type: none"> ナローラストのハイパフォーマンスブーツ 前傾角度を14 / 17度に調整可能な軽量シェル カスタマイズ可能なインナーブーツ バキュームフィット対応 	Adjustable Forward Lean, Adjustable Boot Board, GripWalk® Sole, Grindable Tongue, VACUUM, Quick Fix Strap Closure, Phatt Maxx, 3D Pre Shaped Ankle, Lace Liner
THE CURV GT 120 VAC GW ¥97,900 (本体¥89,000) Made in Italy	U05222	25,5 / 26,5 ... 28,5 1790g	Curv GT Performance Grip-Walk®	GT 45mm velcro	120 LV	96	grey / grey	<ul style="list-style-type: none"> ナローラストのハイパフォーマンスブーツ 前傾角度を14 / 17度に調整可能な軽量シェル カスタマイズ可能な成形ライナー バキュームフィット対応 	Adjustable Forward Lean, VACUUM, GripWalk® Sole, Adjustable Boot Board, 3D Pre Shaped Ankle

ALPINE / BOOTS

Model	Article no.	Sizes / Weight	Liner / Sole	Buckles / Power Velcro Strap	Flex Index / Volume	Last by 26.5 MP	Color	Features	Technology
HIGH PERFORMANCE LV									
THE CURV GT 105 VAC GW ¥91,300 (本体¥83,000) Made in Italy	U15122	23,5 / 24,5 / 25,5 1800g	Curv GT Performance ws Grip-Walk®	GT 45mm velcro	105	96	grey / grey	<ul style="list-style-type: none"> • ナローラストのハイパフォーマンスブーツ • 前傾角度を14 / 17度に調整可能な軽量シェル • カスタマイズ可能なプレ成形ライナー • パキュームフィット対応 	Adjustable Forward Lean, Adjustable Boot Board, GripWalk® Sole, Primaloft®, VACUUM, 3D Pre Shaped Ankle
THE CURV GT 95 VAC GW ¥79,200 (本体¥72,000) Made in Italy	U15222	22,5 / 23,5 / 24,5 1830g	Curv GT Comfort ws Grip-Walk®	GT 35mm velcro	95	96	black / black	<ul style="list-style-type: none"> • ナローラストのハイパフォーマンスブーツ • 前傾角度を14 / 17度に調整可能な軽量シェル • カスタマイズ可能なプレ成形ライナー • パキュームフィット対応 	Adjustable Forward Lean, Adjustable Boot Board, GripWalk® Sole, Primaloft®, VACUUM, 3D Pre Shaped Ankle
HIGH PERFORMANCE MV									
THE CURV 130 VAC GW ¥104,500 (本体¥95,000) Made in Czech Republic	U06622	24,5 / 25,5 / 26,5 1930g	Curv Performance Grip-Walk®	GT Phatt Maxx	130	99	blue / blue	<ul style="list-style-type: none"> • 99mmのスタンダードなラストのハイパフォーマンスブーツ • 熱成型可能なライナーを備えた軽量シェル • フィット感を向上させる研磨可能なタンク • パキュームフィット対応 	GripWalk® Sole, VACUUM, Phatt Maxx, 3D Pre Shaped Ankle, Lace Liner, SOMA TEC
THE CURV 120 VAC GW ¥90,200 (本体¥82,000) Made in Czech Republic	U06222	25,5 / 26,5 / 27,5 1930g	Curv Performance Grip-Walk®	GT 45mm velcro	120	99	grey / grey	<ul style="list-style-type: none"> • 99mmのスタンダードなラストのハイパフォーマンスブーツ • 熱成型可能なプレ成形ライナーを備えた軽量シェル • パキュームフィット対応 	GripWalk® Sole, VACUUM, 3D Pre Shaped Ankle, Lace Liner, SOMA TEC
THE CURV 110 VAC GW ¥80,300 (本体¥73,000) Made in Czech Republic	U06822	25,5 / 26,5 / 27,5 1930g	Curv Comfort Grip-Walk®	GT 35mm velcro	110	99	black / black	<ul style="list-style-type: none"> • 99mmのスタンダードなラストのハイパフォーマンスブーツ • 熱成型可能なプレ成形ライナーを備えた軽量シェル • パキュームフィット対応 	GripWalk® Sole, VACUUM, 3D Pre Shaped Ankle, SOMA TEC
THE CURV 105 VAC GW ¥84,700 (本体¥77,000) Made in Czech Republic	U15422	23,5 / 24,5 / 25,5 1930g	Curv Performance ws Grip-Walk®	GT 45mm velcro	105	99	grey / grey	<ul style="list-style-type: none"> • 99mmのスタンダードなラストのハイパフォーマンスブーツ • 熱成型可能なプレ成形ライナーを備えた軽量シェル • パキュームフィット対応 	GripWalk® Sole, Primaloft®, VACUUM, 3D Pre Shaped Ankle, SOMA TEC
THE CURV 95 VAC GW ¥74,800 (本体¥68,000) Made in Czech Republic	U15522	22,5 / 23,5 / 24,5 1930g	Curv Comfort ws Grip-Walk®	GT 35mm velcro	95	99	black / black	<ul style="list-style-type: none"> • 99mmのスタンダードなラストのハイパフォーマンスブーツ • 熱成型可能なプレ成形ライナーを備えた軽量シェル • パキュームフィット対応 	GripWalk® Sole, Primaloft®, VACUUM, 3D Pre Shaped Ankle, SOMA TEC

Model	Article no.	Sizes / Weight	Liner / Sole	Buckles / Power Velcro Strap	Flex Index / Volume	Last by 26.5 MP	Color	Features	Technology
MULTI PERFORMANCE MV									
RANGER PRO 130 GW DYN ¥115,500 (本体¥105,000) Made in Italy	U17022	24,5 / 25,5 / 26,5 1780g	Ranger Performance GripWalk® Vibram® + Dynafit insert	Ranger Phatt Maxx	130	99	cola / cola	<ul style="list-style-type: none"> • 軽量ながら優れたアルペン・ダウンヒル性能 • シェル素材をTPUに変更し、滑走時のフィーリングと耐久性を重視 • スキー／ウォーク機能とピブラムグリップウォークソールを搭載 • 3Dプレ成形パフォーマンスライナー 	TPU Cuff & Shell, GripWalk® Sole, Vibram®, Integrated Ski/Walk Buckle, Original Dynafit® Inserts, Phatt Maxx, Double Hook Catches, 3D Pre Shaped Ankle, IFZ Performance Liner - Ranger
RANGER 120 GW DYN ¥104,500 (本体¥95,000) Made in Italy	U17122	25,5 / 26,5 / 27,5 1790g	Ranger Performance Grip-Walk® + Dynafit insert	Ranger 45mm velcro	120	99	grey / grey	<ul style="list-style-type: none"> • 軽量ながら優れたアルペン・ダウンヒル性能 • シェル素材をTPUに変更し、滑走時のフィーリングと耐久性を重視 • スキー／ウォーク機能とグリップウォークソールを搭載 • 3Dプレ成形パフォーマンスライナー 	TPU Cuff & Shell, GripWalk® Sole, Integrated Ski/Walk Buckle, Original Dynafit® Inserts, Double Hook Catches, 3D Pre Shaped Ankle, IFZ Performance Liner - Ranger
RANGER 110 GW DYN ¥93,500 (本体¥85,000) Made in Italy	U15922	25,5 / 26,5 1650g	Ranger Comfort Grip-Walk® + Dynafit insert	Ranger 35mm velcro	110	99	black / black	<ul style="list-style-type: none"> • 軽量ながら優れたアルペン・ダウンヒル性能 • シェル素材をTPUに変更し、滑走時のフィーリングと耐久性を重視 • スキー／ウォーク機能とグリップウォークソールを搭載 • 3Dプレ成形コンフォートライナー 	TPU Cuff & Shell, GripWalk® Sole, Integrated Ski/Walk Buckle, Original Dynafit® Inserts, Double Hook Catches, 3D Pre Shaped Ankle
RANGER 115 GW DYN ¥104,500 (本体¥95,000) Made in Italy	U15822	22,5 / 23,5 / 24,5 1790g	Ranger Performance ws Grip-Walk® + Dynafit insert	Ranger Phatt Maxx	115	99	sand / sand	<ul style="list-style-type: none"> • 軽量ながら優れたアルペン・ダウンヒル性能 • シェル素材をTPUに変更し、滑走時のフィーリングと耐久性を重視 • スキー／ウォーク機能とグリップウォークソールを搭載 • 3Dプレ成形パフォーマンスライナー 	TPU Cuff & Shell, Primaloft®, GripWalk® Sole, Integrated Ski/Walk Buckle, Original Dynafit® Inserts, Phatt Maxx, Double Hook Catches, 3D Pre Shaped Ankle, IFZ Performance Liner - Ranger

ALPINE / BOOTS

Model	Article no.	Sizes / Weight	Liner / Sole	Buckles / Power Velcro Strap	Flex Index / Volume	Last by 26,5 MP	Color	Features	Technology
-------	-------------	----------------	--------------	------------------------------	---------------------	-----------------	-------	----------	------------

MULTI PERFORMANCE HV

RANGER ONE 130 VAC GW DYN ¥112,200 (本体¥102,000) Made in Czech Republic		U14022	25,5 / 26,5 / 27,5	Ranger ONE Comfort	Ranger ONE	130	101	cola / cola	<ul style="list-style-type: none"> 快適性に優れた、足入れが簡単でカスタマイズ可能なシェル 操作しやすいスキー/ウォーク切替レバー パキウムフィットが可能な熱成型可能シェル ディナフィット純正インサート 	Floating Entry, Original Dynafit® Inserts, GripWalk® Sole, VACUUM, Integrated Ski/Walk Buckle, IFZ Performance Liner - Ranger, 3D Pre Shaped Ankle
		1850g	Grip-Walk® + Dynafit insert	45mm velcro	HV					

RANGER ONE 130 VAC GW ¥106,700 (本体¥97,000) Made in Czech Republic		U14122	25,5 / 26,5 / 27,5	Ranger ONE Comfort	Ranger ONE	130	101	cola / cola	<ul style="list-style-type: none"> 快適性に優れた、足入れが簡単でカスタマイズ可能なシェル 操作しやすいスキー/ウォーク切替レバー パキウムフィットが可能な熱成型可能シェル 	Floating Entry, GripWalk® Sole, VACUUM, Integrated Ski/Walk Buckle, IFZ Performance Liner - Ranger, 3D Pre Shaped Ankle
		1790g	Grip-Walk®	45mm velcro	HV					

RANGER ONE 120 VAC GW ¥97,900 (本体¥89,000) Made in Czech Republic		U14322	25,5 / 26,5 / 27,5	Ranger ONE Comfort	Ranger ONE	120	101	dark blue / dark blue	<ul style="list-style-type: none"> 簡単に足入れしやすい構造 操作しやすいスキー/ウォーク切替レバー パキウムフィットが可能な熱成型可能シェル 	Floating Entry, GripWalk® Sole, VACUUM, Integrated Ski/Walk Buckle, IFZ Performance Liner - Ranger, 3D Pre Shaped Ankle
		1840g	Grip-Walk®	35mm velcro	HV					

RANGER ONE 110 VAC GW ¥86,900 (本体¥79,000) Made in Czech Republic		U14622	25,5 / 26,5 / 27,5	Ranger ONE Comfort	Ranger ONE	110	101	blue / blue	<ul style="list-style-type: none"> 様々なタイプの滑りにも対応可能な多目的ブーツ 簡単に足入れしやすい構造 操作しやすいスキー/ウォーク切替レバー パキウムフィットが可能な熱成型可能シェル 	Floating Entry, GripWalk® Sole, VACUUM, Integrated Ski/Walk Buckle, IFZ Performance Liner - Ranger, 3D Pre Shaped Ankle
		1890g	Grip-Walk®	35mm velcro	HV					

RANGER ONE 100 VAC GW ¥74,800 (本体¥68,000) Made in Czech Republic		U14822	25,5 / 26,5 / 27,5	Ranger ONE Comfort	Ranger ONE	100	101	black / black	<ul style="list-style-type: none"> 様々なタイプの滑りにも対応可能な多目的ブーツ 簡単に足入れしやすい構造 操作しやすいスキー/ウォーク切替レバー パキウムフィットが可能な熱成型可能シェル 	Floating Entry, GripWalk® Sole, VACUUM, Integrated Ski/Walk Buckle, IFZ Performance Liner - Ranger, 3D Pre Shaped Ankle
		1890g	Grip-Walk®	35mm velcro	HV					

RANGER ONE 95 VAC GW ¥74,800 (本体¥68,000) Made in Czech Republic		U16222	22,5 / 23,5 / 24,5	Ranger ONE Comfort ws	Ranger ONE	95		black / black	<ul style="list-style-type: none"> 101mmワイドフィットの多目的軽量ブーツ 足入れしやすい構造 プリマロフト®による保温性に優れたコンパクトなライナー パキウムフィットが可能な熱成型可能シェル 	Floating Entry, GripWalk® Sole, Primaloft®, VACUUM, Integrated Ski/Walk Buckle, IFZ Performance Liner - Ranger, 3D Pre Shaped Ankle
		1740g	Grip-Walk®	35mm velcro	HV					

SPORTS PERFORMANCE HV

RC ONE 9.0 ¥44,550 (本体¥40,500) Made in Czech Republic		U30522	25,5 / 26,5 / 27,5 / 28,5	RC ONE 90 ISO 5355	RC ONE	90	101	black / black	<ul style="list-style-type: none"> ワイドなラスト 快適性にフォーカス 足入れしやすい 	Floating Entry, Higher Instep, Higher Toebox
		1990g		35mm velcro	HV					

RC ONE 8.5 ¥44,550 (本体¥40,500) Made in Czech Republic		U30622	23,5 / 24,5 / 25,5	RC ONE 95 ws	RC ONE	85	101	blue / blue	<ul style="list-style-type: none"> ワイドなラスト 快適性にフォーカス 足入れしやすい 	Floating Entry, Higher Instep, Higher Toebox
		1900g	Grip-Walk®	35mm velcro	HV					

Model	Article no.	Sizes / Weight	Liner / Sole	Buckles / Power Velcro Strap	Flex Index / Volume	Last by 26,5 MP	Color	Features	Technology
-------	-------------	----------------	--------------	------------------------------	---------------------	-----------------	-------	----------	------------

TOUR

TRANSALP PRO ¥132,000 (本体¥120,000) Made in Italy		U18021	23,5 / 24,5 / 25,5 / 26,5	Transalp Alpine	Transalp Power Buckle		100	yellow / black	<ul style="list-style-type: none"> 十分な強度と軽量を併せ持つ高性能素材Pebax® Rnew® プレフォーミングインナーとパワーバックルシステムによる高いレベルのフィッティング ダブルロック機構付きのスキー/ウォーク切り替えメカニズムは高レベルの安定性と安全性をもたらす 厳しい雪上環境下でも、各種調整をシンプルに片手で扱えるよう工夫 	Pebax® RNew, Power Buckle System, Full Rubber Sole, Double Lock Ski/Walk, Active Fit Zone Liner - Transalp, Adjustable Forward Lean, Quick Fix Strap Closure, Original Dynafit® Inserts, Lace Liner, Slider Buckle, Velcro Spoiler, Phatt Maxx Tour
		1280g	Rubber sole + Dynafit insert	Transalp 55mm	MV					

TRANSALP TOUR ¥115,500 (本体¥105,000) Made in Italy		U18121	25,5 / 26,5 / 27,5	Transalp Alpine	Transalp Power Buckle		100	blue / blue	<ul style="list-style-type: none"> 十分な強度と軽量を併せ持つ高性能素材Pebax® Rnew® プレフォーミングインナーとパワーバックルシステムによる高いレベルのフィッティング ダブルロック機構付きのスキー/ウォーク切り替えメカニズムは高レベルの安定性と安全性をもたらす 厳しい雪上環境下でも、各種調整をシンプルに片手で扱えるよう工夫 	Pebax® RNew, Power Buckle System, Full Rubber Sole, Double Lock Ski/Walk, Active Fit Zone Liner - Transalp, Adjustable Forward Lean, Quick Fix Strap Closure, Original Dynafit® Inserts, Lace Liner, Slider Buckle, Velcro Spoiler, Phatt Maxx Tour
		1350g	Rubber sole + Dynafit insert	Transalp 55mm	MV					

TRANSALP TS ¥96,800 (本体¥88,000) Made in Italy		U18321	22,5 / 23,5 / 24,5 / 25,5 / 26,5 / 27,5	Transalp Lite	Transalp Power Buckle		100	black / black	<ul style="list-style-type: none"> TPUカフ&シェル プレフォーミングインナーとパワーバックルシステムによる高いレベルのフィッティング ダブルロック機構付きのスキー/ウォーク切り替えメカニズムは高レベルの安定性と安全性をもたらす 厳しい雪上環境下でも、各種調整をシンプルに片手で扱えるよう工夫 	Power Buckle System, Full Rubber Sole, Double Lock Ski/Walk, Active Fit Zone Liner - Transalp, Adjustable Forward Lean, Original Dynafit® Inserts, Lace Liner, Slider Buckle, Velcro Spoiler
		1380g	Rubber sole + Dynafit insert	45mm velcro	MV					

TRAVERS CARBON PRO ¥132,000 (本体¥120,000) Made in Italy		U18522	25,5 / 26,5	Travers Lite Rubber sole + Arimid insert + Dynafit insert	BOA M3 Tour 45mm + Buckle		100	grey / carbon	<ul style="list-style-type: none"> カーボンがもたらす、より速く簡単に登るための軽さ ダイレクトなパワー伝達とターン導入を実現する優れたフィット感 	BOA® Fit System, Full Rubber Sole, Lace Frame System, NO-TORSION Base, Grilamid Shell & Cuff, Slider Buckle, SOMA TEC, Original Dynafit® Inserts, Hike Ride Lock Mode, Phatt Maxx Tour, Lace Liner, Velcro Spoiler, Carbon Cuff
		940g			MV					

TRAVERS CS ¥118,800 (本体¥108,000) Made in Italy		U18722	24,5 / 25,5 / 26,5 / 27,5	Travers Lite Rubber sole + Arimid insert + Dynafit insert	BOA M3 Tour 45mm + Buckle		100	grey / black	<ul style="list-style-type: none"> より速く簡単に登るための軽さ ダイレクトなパワー伝達とターン導入を実現する優れたフィット感 軽快な操作性により無駄な力が不要で快適 	BOA® Fit System, Full Rubber Sole, Lace Frame System, NO-TORSION Base, Grilamid Shell & Cuff, Slider Buckle, SOMA TEC, Original Dynafit® Inserts, Hike Ride Lock Mode, Phatt Maxx Tour, Lace Liner, Velcro Spoiler
		980g			MV					

TRAVERS TS ¥85,800 (本体¥78,000) Made in Italy		U18622	25,5 / 26,5 / 27,5	Thermoshape Rubber sole + Dynafit insert	BOA M3 Tour 45mm + Buckle		100	black / black	<ul style="list-style-type: none"> 軽量構造が登りのエネルギー消費を節約 ボアクロージャーシステムによる確実で均一なフィット感 便利で快適な簡単なブーツの着脱 	BOA® Fit System, Full Rubber Sole, Lace Frame System, Slider Buckle, SOMA TEC, Original Dynafit® Inserts, Hike Ride Lock Mode, Phatt Maxx Tour, Lace Liner, Velcro Spoiler
		1190g			MV					



MAXIMIZING THE FUN FACTOR

子供たちにスキーの楽しさを伝えたい。

既成概念に囚われない新しいキッズブーツがデビュー

「FISCHER ONE」そして「FISCHER TWO」は、子供たちのニーズを追求して開発され、その構造は単に大人やジュニアのブーツを小さくしたものではなく、子供の身体の特徴、筋肉、体重を研究して具現化されたものだ。

幼い子供でも簡単に脱ぎ履きができるのは当然、さらに子供自身が遭遇してしまうスキーブーツを巡る課題を周囲の大人たちが解決しやすい仕組みや機能も充実している。そして、子供たちが自然に動いて、自信をもってスキーをどんどん楽しむ、それがこのブーツが目指す最大のメリット。

SKIING IS NOT A LIFESTYLE. IT'S LIFE.

Model	Article no.	Sizes / Weight	Liner / Sole	Buckles / Power Velcro Strap	Flex Index / Volume	Last by 26.5 MP	Color	Features	Technology
JUNIOR									
FISCHER ONE ¥19,800 (本体¥18,000) Made in Slovenia	U19522	15,5 / 16,5 / 17,5 400g	Kids Grip-Walk® children norm	- 25mm velcro			lime	<ul style="list-style-type: none"> 子供が一人でも履くことができるように、バックルが無いシンプルな構造 子供の体格や体重を考慮し、簡単にスキーが楽しめるようにフレックスと重量を設計 水が入りにくい構造で、一日快適に楽しめる 	GripWalk® Sole
FISCHER TWO ¥20,900 (本体¥19,000) Made in Slovenia	U19722	18,5 / 19,5 / 20,5 415g	Kids Grip-Walk® children norm	- 25mm velcro			lime	<ul style="list-style-type: none"> 子供が一人でも履くことができるように、バックルが無いシンプルな構造 子供の体格や体重を考慮し、簡単にスキーが楽しめるようにフレックスと重量を設計 水が入りにくい構造で、一日快適に楽しめる 	GripWalk® Sole
RC4 70 JR. THERMOSHAPÉ ¥41,800 (本体¥38,000) Made in Slovenia	U19018	21,5 / 22,5 / 23,5 / 24,5	RC4 Jr. 70 ISO 5355	Prog14 RC4 Junior	70	99	yellow / yellow	<ul style="list-style-type: none"> ダイレクトなパワー伝達性、優れたグリップ力、高いコントロール性能 熱成型可能ライナー マイクロアジャスト機能付きアルミニウム・バックル 	SOMA TEC
RC4 60 JR. THERMOSHAPÉ ¥33,000 (本体¥30,000) Made in Slovenia	U19118	21,5 / 22,5 / 23,5 / 24,5	RC4 Jr. 70 ISO 5355	CARVE2 RC4 Junior	60	99	black / black	<ul style="list-style-type: none"> ダイレクトなパワー伝達性、優れたグリップ力、高いコントロール性能 熱成型可能ライナー マイクロアジャスト機能付きアルミニウム・バックル 	SOMA TEC



Article no.	Z-DIN	Height above ski toe / ski heel	Weight (1Pair)	Color	Technology
RACE					
RC4 Z18 X RD FREEFLEX ST BRAKE 85 [A] ¥66,000 (本体¥60,000) Made in Austria					
T00320	10,5 - 18	12,5 / 16	3140g	flash yellow / racing blue	Freeflex Pro, FRP, ISO 5355 A
RC4 Z17 FREEFLEX ST BRAKE 85 [A] ¥47,300 (本体¥43,000) Made in Austria					
T00420	6 - 17	12,5 / 16	2650g	flash yellow / black	Freeflex Pro, FRP, ISO 5355 A
RC4 Z14 FREEFLEX ST BRAKE 85 [A] ¥44,000 (本体¥40,000) Made in Austria					
T00521	4 - 14	12,5 / 16	2290g	flash yellow / black	Freeflex Pro, FRP, ISO 5355 A
RC4 Z14 X FREEFLEX ST BRAKE 85 [A] ¥57,200 (本体¥52,000) Made in Austria					
T00922	7 - 14	12,5 / 16	2720g	flash yellow / black	Freeflex Pro, FRP, ISO 5355 A
RC4 Z13 GW FREEFLEX BRAKE 85 [D] ¥40,700 (本体¥37,000) Made in Austria					
T00621	4 - 13	17 / 21	2350g	flash yellow / black	Freeflex Pro, ISO 23223 A, ISO 5355 A, AFS
RC4 Z11 FREEFLEX BRAKE 85 [D] ¥27,500 (本体¥25,000) Made in Austria					
T00720	3 - 11	17 / 21	2250g	flash yellow / black	Freeflex Pro, ABS, ISO 5355 A, Full Diagonal Toe
PISTE					
RC4 Z12 GW POWERRAIL BRAKE 85 [F] ¥34,100 (本体¥31,000) Made in Austria					
T20220	3,5 - 12	28 / 33,5	2000g	solid black / flash yellow	Full Diagonal Toe, Diagonal Heel, AFS, FRP, ISO 23223 A, ISO 5355 A
RSX 12 GW POWERRAIL BRAKE 85 [F] ¥34,100 (本体¥31,000) Made in Austria					
T30421	3,5 - 12	28 / 33,5	2000g	solid black / flash red	Full Diagonal Toe, Diagonal Heel, AFS, FRP, ISO 23223 A, ISO 5355 A
RSX 12 GW POWERRAIL BRAKE 85 [F] ¥34,100 (本体¥31,000) Made in Austria					
T30521	3,5 - 12	28 / 33,5	2000g	solid black / black	Full Diagonal Toe, Diagonal Heel, AFS, FRP, ISO 23223 A, ISO 5355 A

Article no.	Z-DIN	Height above ski toe / ski heel	Weight (1Pair)	Color	Technology
PISTE					
RSW 12 GW POWERRAIL BRAKE 85 [F] ¥35,200 (本体¥32,000) Made in Austria					
T30621	3,5 - 12	28 / 33,5	2000g	solid black / flash red	Full Diagonal Toe, Diagonal Heel, AFS, FRP, ISO 23223 A, ISO 5355 A
RC4 Z11 GW POWERRAIL BRAKE 78 [G] ¥27,500 (本体¥25,000) Made in Austria					
T40020	3 - 11	28 / 31	1790g	solid black / flash yellow	Full Diagonal Toe, AFS, FRP, ISO 23223 A, ISO 5355 A
RS11 GW POWERRAIL BRAKE 78 [G] ¥27,500 (本体¥25,000) Made in Austria					
T40221	3 - 11	28 / 31	1790g	solid black / flash red	Full Diagonal Toe, AFS, FRP, ISO 23223 A, ISO 5355 A
RSW 11 GW POWERRAIL BRAKE 85 [G] ¥27,500 (本体¥25,000) Made in Austria					
T40521	3 - 11	28 / 31	1840g	solid black / flash red	Full Diagonal Toe, AFS, FRP, ISO 23223 A, ISO 5355 A
RS10 GW POWERRAIL BRAKE 78 [G] ¥25,300 (本体¥23,000) Made in Austria					
T40821	3 - 10	28 / 31	1790g	solid black / flash yellow	Full Diagonal Toe, AFS, FRP, ISO 23223 A, ISO 5355 A
RSW 10 GW POWERRAIL BRAKE 85 [G] ¥26,400 (本体¥24,000) Made in Austria					
T40721	3 - 10	28 / 31	1840g	solid black / flash yellow	Full Diagonal Toe, AFS, FRP, ISO 23223 A, ISO 5355 A
RS9 GW SLRA BRAKE 78 [H] ¥22,000 (本体¥20,000) Made in Austria					
T41021	2,5 - 9	26 / 28	1420g	solid black / black	Full Diagonal Toe, AFS, FRP, ISO 23223 A, ISO 5355 A
RS 9 GW SLR/WOMENTR. BRAKE 78 [H] ¥22,000 (本体¥20,000) Made in Austria					
T51121	2,5 - 9	26 / 28	1420g	dark grey / black	Full Diagonal Toe, AFS, FRP, ISO 23223 A, ISO 5355 A
RS 9 GW SLR/WOMENTR. BRAKE 78 [H] ¥22,000 (本体¥20,000) Made in Austria					
T51221	2,5 - 9	26 / 28	1420g	white glossy / brown	Full Diagonal Toe, AFS, FRP, ISO 23223 A, ISO 5355 A
RS 9 GW SLR/WOMENTR. BRAKE 78 [H] ¥22,000 (本体¥20,000) Made in Austria					
T51321	2,5 - 9	26 / 28	1420g	solid black / pink	Full Diagonal Toe, AFS, FRP, ISO 23223 A, ISO 5355 A

Article no.	Z-DIN	Height above ski toe / ski heel	Weight (1Pair)	Color	Technology	Price, €
FREERIDE						
ATTACK 14 MN W/O BRAKE [A] ¥30,800 (本体¥28,000) Made in Austria						
T60921	4 - 14	17 / 24	1880g	solid black / black	FRP, AFS, Full Diagonal Toe, ISO 23223 A, ISO 5355 A, ISO 9523	
ATTACK 11 MN W/O BRAKE [A] ¥24,200 (本体¥22,000) Made in Austria						
T61021	3 - 11	17 / 24	1840g	solid black / black	FRP, AFS, Full Diagonal Toe, ISO 5355 A, ISO 23223 A, ISO 9523	
TOUR						
TOUR RACE 115 W/O BRAKE ¥77,000 (本体¥70,000) Made in Germany						
T70020	-	29 / 29	115g	yellow / black	Walkability, ISO 9523	
TOUR SPEED LITE 150 W/O BRAKE ¥88,000 (本体¥80,000) Made in Germany						
T71120	4 - 13	29 / 35	150g	black / yellow	Walkability, ISO 9523	
TOUR CLASSIC BRAKE 90 ¥74,800 (本体¥68,000) Made in Germany						
T70218	4 - 10	37 / 51	619g	black / silver	Walkability, ISO 9523	
TOUR CLASSIC BRAKE 105 ¥74,800 (本体¥68,000) Made in Germany						
T70318	4 - 10	37 / 51	619g	black / silver	Walkability, ISO 9523	
AMBITION 10 AT W/O BRAKE [C] ¥52,800 (本体¥48,000) Made in Austria						
T70114	3 - 10	37 / 38	1790g	solid white / black	Walkability, ISO 5355 A, ISO 23223 A, ISO 9523, AFS, FRP	

Article No.	Model	Color	Price
BOOTS PARTS			
PODIUM RD/LT			
U92022	LIFTER PLATE SET PODIUM 3mm	Black	¥5,500 (本体¥5,000)
U92122	LIFTER PLATE SET PODIUM 5mm	Black	¥5,500 (本体¥5,000)
U78321	CANTING SET RC4 PODIUM RD/LT	Black	¥8,800 (本体¥8,000)
CURV			
U94417	RC4 THE CURV ALPINE SOLE	Black	¥5,500 (本体¥5,000)
U94817	RC4 THE CURV GRIPWALK SOLE	BK/YL	¥5,500 (本体¥5,000)



Article no.	Z-DIN	Height above ski toe / ski heel	Weight (1Pair)	Color	Technology	Price, €
JUNIOR						
RC4 Z9 GW AC BRAKE 78 [J] ¥16,500 (本体¥15,000) Made in Germany						
T80020	2 - 9	18 / 21	1510g	solid black / yellow	ISO 5355 A, ISO 5355 C, ISO 23223 A, ISO 23223 C, Full Diagonal Toe	
FS 7 GW CA JRS BRAKE 78 [H] ¥16,500 (本体¥15,000) Made in Austria						
T80222	2 - 7,5	25.5 / 27	1390g	solid black / yellow	Easy Step In, ISO 5355 A, ISO 5355 C, ISO 23223 A, ISO 23223 C, AFS, Full Diagonal Toe	
FS 7 GW CA JRS BRAKE 78 [H] ¥16,500 (本体¥15,000) Made in Austria						
T80322	2 - 7,5	25.5 / 27	1390g	solid black / black	Easy Step In, ISO 5355 A, ISO 5355 C, ISO 23223 A, ISO 23223 C, AFS, Full Diagonal Toe	
FS 4 GW CA JRS BRAKE 80 [I] ¥14,300 (本体¥13,000) Made in Austria						
T80622	0,75 - 4,5	25.5 / 27	1290g	solid black / yellow	Easy Step In, ISO 5355 A, ISO 5355 C, ISO 23223 A, ISO 23223 C, AFS, Full Diagonal Toe	
FS 4 GW CA JRS BRAKE 80 [I] ¥14,300 (本体¥13,000) Made in Austria						
T80822	0,75 - 4,5	25.5 / 27	1290g	solid black / black	Easy Step In, ISO 5355 A, ISO 5355 C, ISO 23223 A, ISO 23223 C, AFS, Full Diagonal Toe	
BINDINGS PARTS						
BINDING LIFTER						
T162933	LIFTER SET RDX PRO 3/5 MM					¥4,400 (本体¥4,000)

Article No.	Model	Color	Price
RANGER			
U94018	RANGER Free Gripwalk Vibram Sole	BK/YL	¥8,800 (本体¥8,000)
U94118	RANGER Free AL/DYN Sole	Black	¥5,500 (本体¥5,000)
ACCESSORIES			
T75015	CRAMPON TOUR RACE (LITE) 78MM		¥9,900 (本体¥9,000)
T75215	CRAMPON CLASSIC 100MM		¥9,900 (本体¥9,000)
T75315	CRAMPON CLASSIC 110MM		¥9,900 (本体¥9,000)

	ALPINE SKI BOOTS (ISO 5355)		WALK SKI BOOTS (ISO 23223)		TOURING SKI BOOTS (ISO 9523)
	TYP A	TYP C	TYP A	TYP C	
* marking can be found in the product name and partly also on the binding					
Binding without any indication	✓	✗	✗	✗	✗
Binding marked "GW CA"	✓	✓	✓	✓	✗
Binding marked "GW"	✓	✗	✓	✗	✗
Binding marked with "MN"	✓	✗	✓	✗	✓

GW CA: These bindings will fit Alpine ski boots (both ISO 5355 TYPE A & TYPE C) plus all Walk ski boots (ISO 23223 TYPE A & TYPE C). No further adjustment to boot sole height necessary.
GW: These bindings fit adult Alpine ski boots (ISO 5355 TYPE A) and adult Walk ski boots (ISO 23223 TYPE A). No further adjustment to boot sole height necessary, except for the ATTACK models. Optimal height shall be tested with the boot height adjustment tester.
MN: Bindings marked "MN" will fit adult Alpine ski boots (ISO 5355 TYPE A), adult Walk ski boots (ISO 23223 TYPE A) and all Touring ski boots (ISO 9523). The height of the AFD needs to be adjusted to the ski boot sole height. Optimal height shall be tested with the boot height adjustment tester.

Brake Code	Binding	Article no.	Brake Model / Width
BRAKES			
A	RC4 Z20 X RD FREEFLEX ST	T163033	Power Brake ² Race PRO 17-85 [A]
	RC4 Z20 X RS FREEFLEX ST	T163035	Power Brake ² Race PRO 95 [A]
	RC4 Z18 X RD FREEFLEX ST	T163036	Power Brake ² Race PRO 110 [A]
	RC4 Z17 FREEFLEX ST	T163037	Power Brake ² Race PRO 130 [A]
	RC4 Z14 FREEFLEX ST	T163038	Power Brake ² Race PRO 150 [A]
	ATTACK 14 MN		*use only for competition (X) bindings
	ATTACK 11 MN	T163032	Power Brake ² Race PRO 16-85 [A]*
		T163034	Power Brake ² Race PRO 18-85 [A]*
B		T163040	Power Brake ² FR PRO 95 [B]
		T163041	Power Brake ² FR PRO 110 [B]
		T163042	Power Brake ² FR PRO 130 [B]
C	AMBITION 10 MN	T163003	Brake Ambition 85 white [C]
		T163016	Brake Ambition 95 white [C]
		T163004	Brake Ambition 105 white [C]
		T163005	Brake Ambition 125 white [C]
D	RC4 Z13 GW FREEFLEX	T163044	Power Brake ² LD 85 [D]
	RC4 Z13 GW FREEFLEX DEMO	T163045	Power Brake ² LD 95 [D]
	RC4 Z11 FREEFLEX	T163046	Power Brake ² LD 110 [D]
		T163047	Power Brake ² LD 130 [D]
		T163048	Power Brake ² LD 150 [D]
F	ATTACK 14 MN DEMO	T163050	Powerrail Brake ² LD 85 [F]
	ATTACK 11 MN DEMO	T163051	Powerrail Brake ² LD 95 [F]
	RX 13 GW POWERRAIL	T163052	Powerrail Brake ² LD 110 [F]
	RC4 Z12 GW POWERRAIL	T163053	Powerrail Brake ² LD 130 [F]
	RSX 12 GW POWERRAIL		
	RSW 12 GW POWERRAIL		

Brake Code	Binding	Article no.	Brake Model / Width
BRAKES			
G	RC4 Z11 GW POWERRAIL	T162943	Powerrail Brake SL 78 [G]
	RS11 GW POWERRAIL	T163084	Powerrail Brake SL 85 [G]
	RSW 11 GW POWERRAIL	T162944	Powerrail Brake SL 90 [G]
	RS10 GW POWERRAIL	T163078	Powerrail Brake SL 100 [G]
	RSW 10 GW POWERRAIL	T162985	Powerrail Brake SL 115 [G]
H	RS9 GW SLR	T162942	SL Brake LR 78 [H]
	RS9 GW SLR/WOMENTRACK	T163085	SL Brake LR 85[H]
	FS 7 GW CA JRS	T162949	SL Brake LR 90 [H]
		T163079	SL Brake LR 100 [H]
I	FS 4 GW CA JRS	T163132	SX Kid Brake JRS/SLR EASY 80 [I]
J	RC4 Z9 GW CA	T163058	SL Brake 78 [J]
	FS 7 GW CA	T162776	SL Brake 90 [J]
		T163067	SL Brake 100 [J]
		T163068	SL Brake 115 [J]
K		T163133	SX Kid Brake EASY 80 [K]
L		T163027	SL Brake FS 78 [L]
		T163028	SL Brake FS 90 [L]
		T163029	SL Brake FS 100 [L]
		T163030	SL Brake FS 115 [L]
P	PROTECTOR 13 GW POWERRAIL	T163138	Protector Brake PR 85 [P]
	PROTECTOR 11 GW POWERRAIL	T163139	Protector Brake PR 95 [P]
		T163140	Protector Brake PR 110 [P]

Model	Article no.	Lengths (cm)	Technology	Price, €
CLIMBING SKINS				
SKIN MULTIFIT 130MM ¥30,800 (本体¥28,000) Made in Austria				
	K00720	167, 176, 184, 190	Water Resistant, Solvent Free, Trim To Fit	
SKIN HANNIBAL 106 CARBON ¥27,500 (本体¥25,000) Made in Austria				
	K00120	171, 178	Water Resistant, Solvent Free	
SKIN HANNIBAL 96 CARBON ¥27,500 (本体¥25,000) Made in Austria				
	K00220	169, 176	Water Resistant, Solvent Free	
SKIN TRANSALP 86 CARBON ¥27,500 (本体¥25,000) Made in Austria				
	K00420	169, 176	Water Resistant, Solvent Free	

Model	Article no.	Lengths (cm)	Technology	Price, €
CLIMBING SKINS				
SKIN TRANSALP 82 CARBON ¥27,500 (本体¥25,000) Made in Austria				
	K00520	162, 169	Water Resistant, Solvent Free	
SKIN TRANSALP 90 CARBON ¥27,500 (本体¥25,000) Made in Austria				
	K00320	169, 176	Water Resistant, Solvent Free	
SKIN RANGER 102 ¥27,500 (本体¥25,000) Made in Austria				
	K01022	169, 176, 183,	Water Resistant, Solvent Free	

CONSTRUCTION / CORES		
AIR POWER (エアパワー) <p>従来の標準的なウッドコアに比べ、より低い密度のコア。軽減された重量により、より簡単な操作性とリラックスしたスキーが楽しめる。</p>	SANDWICH CONSTRUCTION (サンドイッチ構造) <p>パワー伝達性と正確性に優れたエッジングを実現。ウッドコアとサイドウォールをラミネートする構造により、スキー自体の強度と耐久性をサポート。</p>	POPLAR WOODCORE <p>ウッドコアに施されたエアチャネルは、大幅な軽量化に貢献。</p>
SIDEWALL CONSTRUCTION (サイドウォール構造) <p>エッジング操作時における安定性、パワー伝達性、そして耐久性をサポート。</p>	PAULOWNIA WOODCORE (ポロニアウッドコア) <p>サンドイッチ設計、ラミネート設計双方のツアスキーで使用される軽量木材を使用したウッドコア。</p>	BEECH POPLAR WOODCORE <p>効果的に設計された安定性とエッジへのパワー伝達性能が特徴。</p>
TECHNOLOGIES		
DIAGOCARBON / FIBER <p>カーボンまたはグラスファイバーを45度の角度で交差配置したシート。優れたトーションバランスでターンの安定性と操作性の良さを両立。</p>	AIR CARBON TI (エアカーボンチタン) <p>二重のチタン・シートで覆ったウッドコアをエアカーボンで補強。ターン時におけるスキーのバイプレッションを押しさえながらしっかりとしたエッジングを実現。</p>	TURN ZONE (ターンゾーン) <p>スキーのトップとテールを薄く軽量化し、ターン始動をより簡単にする。必要な強度は特殊素材で補強。無駄な振動を抑え、スムーズなターンを導く。</p>
CARBON TECH (カーボンテック) <p>しっかりとしたトーションの強さと反発力に優れたフレックスを兼ね備えたカーボンファイバー素材。</p>	FIBER TECH (ファイバーテック) <p>スキーヤーのテクニックに調和したフレックス特性が特徴のグラスファイバー素材。優れたターン性能を発揮する。</p>	DIAGOWRAP (ダイアゴラップ) <p>ウッドコアを45度の角度で交差配置したダイアゴカーボンファイバーで一周ラッピング。非常に高いトーション強度を得つつ、重量軽減も達成。</p>
AEROSHAPE (エアロシェイプ) <p>エッジからエッジのアーチ状のトップシートが特徴。重量の軽減と強靱なトーションを実現するフィッシャーならではのスキー成型技術。</p>	AIR TEC (エアテック) <p>精巧な技術により規則的な空洞を設けることでコアの重量を軽減しながら、優れたスキーの性能を維持。</p>	AIR TEC TI (エアテックチタン) <p>エアテックとチタン素材を組み合わせたフレックスとトーションを強化。スキー自体の軽さを維持しながら、よりアクティブなパフォーマンスに対応。</p>
SHAPED TI (シェイプドチタニウム) <p>スキーに求められる性能にあわせて剛性のあるチタンの厚さと形状を調整。スムーズな操作性とともに理想的なグリップと安定性をもたらす。</p>	BAFATEX® (バファテックス) <p>軽量ながらも優れた強度を持ち、優れた耐久性を発揮する軽量不織布素材を導入。スキー自体の剛性をサポートすると同時にスムーズな滑走感をもたらす。</p>	CARBON TEX (カーボンテックス) <p>強靱なカーボンファイバーを斜めに配置。トーションを高める。</p>
ROCKER (ロッカー) <p>接雪点をセンター寄りに設定することで、ターンがよりスムーズになり、パウダーやオフピスデでのスキー自体の浮力もサポート。オールマウンテンロッカー、フリースキーロッカー、ツアーロッカー、オンピステロッカーの、4タイプのロッカーをラインナップ。</p>	RADICAL TRIPLE RADIUS (ラジカルトリプルラディウス) <p>新設計のトリプルラディウス設計が、ターン始動をより簡単にする。トップ&テールのシヨート系、センターのミドル系のラディウスをスムーズに連続させ、全体としてターンコントロールを多彩に、かつ容易にする。</p>	TRIPLE RADIUS <p>センターにはGS系、トップとテールはSL系のRを採用。ターン全域に渡り優れたコントロール力とパワー伝達性能を生み出す。</p>
CARBON / FIBER BRIDGE (カーボンブリッジ / ファイバーブリッジ) <p>非常に丈夫で軽いカーボンファイバー/グラスファイバーをピンディングエリアに90度に配置。エッジング性能を大幅に強化することで、高次元のスムーズさと安定性を実現。</p>	DIAGOWRAP (ダイアゴラップ) <p>ウッドコアを45度の角度で交差配置したダイアゴカーボンファイバーで一周ラッピング。非常に高いトーション強度を得つつ、重量軽減も達成。</p>	RACE SIDEWALL (レースサイドウォール) <p>新しい製造プロセスが、サイドウォールの手入れを事前実施。精度の高いマシン仕上げは、手作業でのエッジチューニング作業をやり易くする。</p>
PLATES		
M/O-PLATE (M/Oプレート) <p>新しいレースプレートは、分離されているトウ部分が可動し、トップの挙動を制御することで、レースに理想的なフレックスと、強力なパワー伝達を実現。</p>	SLR PRO (SLRプロ) <p>さらに軽量化されたセパレート構造の新しいプレートシステム。パワー伝達性においても十分な性能を発揮する。</p>	M-TRACK (Mトラック) <p>新しいタイプのプレート構造。スキーフレックスを、しなやかにバランス良く引き出し、より高い信頼性を高次元のスピードでも可能にする。</p>
M/O-PLATE JUNIOR (M/Oプレートジュニア) <p>ジュニア年代の体格にフィットした軽量構造。新しいジュニアレースプレートは、理想的なフレックスを導き、高いパフォーマンスと効率的なパワー伝達を実現。</p>	TWIN POWERRAIL (ツインパワーレール) <p>セパレート型「パワーレール」システム。軽量化を実現するとともに、より優れたパワー伝達を可能にする。</p>	MULTIFLEX (マルチフレックス) <p>フリーフレックスアクションと雪面コンタクト、そして、ダイレクトなパワー伝達と適切なブーツポジションを可能にする理想的なスキーフレックスを実現。</p>
M-PLATE <p>スキー/プレート/ピンディングのパッケージ全体にマッチする、ワールドカップで新しく開発されたプレート。</p>	JUNIOR RAIL SYSTEM <p>ジュニアに適したパワー伝達性能を生み出す、可能な限り軽量化された新しいツープイスのシステムソリューション。</p>	ALLRIDE (オールライド) <p>パワー伝達力を強化した「パワーレール」。ツールフリーでピンディングポジション設定が可能。</p>
BASE AND EDGE		
WORLD CUP TUNING (ワールドカップチューニング) <p>世界最高峰のワールドカップ・レースで戦うトップアスリート仕様仕上げられたエッジ。</p>	WORLD CUP BASE (ワールドカップベース) <p>アイスバーン滑走時にエッジ際の焼き付きを防ぐブラック・シンタード・ベースを挿入したワールドカップ・イエロー・ベース。</p>	SINTERED BASES <p>優れたワックス特性と非常に長い耐用年数が特徴。</p>

BINDINGS			
FULL DIAGONAL TOE (フルダイアゴナルトウ) <p>180°リリース機構により、ほとんどの転倒方向で反応。靱帯と腱、そして特にヒザ部分への過剰な負荷をケアする。</p>	DIAGONAL HEEL (ダイアゴナルヒール) <p>150°のリリース幅があり、特に危険な前方へのねじれ転倒時には、低い圧でもリリースする。</p>	FRP <p>4つのローラーとグライド部は、許容性とリリース機能を的確に作動させ、パフォーマンスと緊急時の危険回避を両立。</p>	
FREEFLEX PRO (フリーフレックス・プロ) <p>スキーのしなりに合わせてヒールピースが動くことでスキー本来のフレックスを導き出し、優れたコントロール性能を発揮。</p>	AFS <p>アンチ・フリクション・スライダーを備え重量を軽減したアダプターは、常に緊急時の危険回避性能を確保し、垂直方向と水平方向への、さらなる安定性を発揮。</p>		

BOOTS TECH			
ADJUSTABLE FORWARD LEAN (アジャスタブルフォワードリーン) <p>前傾を14°または17°に調整できるメカニズム。14°の設定は、よりニュートラルで快適な設定。17°の設定は、より攻撃的なスキースタイルに適している。</p>	BOA® FIT SYSTEM (BOAフィットシステム) <p>簡単で、早く、ミリ単位の正確なセッティングと調整が可能。片手で簡単に操作でき、素早く着脱できる。</p>	DOUBLE LOCK SKI/WALK (ダブルロック スキー/ウォーク) <p>バネ仕掛けのロック機構付きのスキー/ウォーク切替レバー。スキーポジションが意図せず外れてしまうことを防ぐ。</p>	
FULL RUBBER SOLE (フルラバーソール) <p>スキーブーツのソール全体がラバーソールで覆われ、登坂時も確実なグリップ。</p>	GRIPWALK® SOLE (グリップウォークソール) <p>このウォークソールは、アルパインソールの滑走性能と、ツアーブーツの歩き易さの両方の長所を統合します。</p>	INTEGRATED SKI/WALK (インテグレートドスキー/ウォーク) <p>スキー/ウォークレバーは最上部の第4バウクルに統合されています。簡単な切り替え操作と、誤作動のしにくさが特徴。</p>	
LOW-TOLERANCE RACE CUFF (ロートラランスレースカフ) <p>再設計されたRDのアップパーカフ。シェルとの隙間を減らし、レーサーの足の動きと一体化したようなスムーズなフレックスと、より強いパワー伝達を実現。</p>	PEBAX® RNEW (ペバックス Rニュー) <p>再生可能な原料を元に開発された軽量な新素材。高剛性が高い滑走性能を実現。</p>	PHATT MAXX (ファットマックス) <p>50mm幅パワーストラップは、レーサーのパワーを効率的に受け止め、正確かつパワフルなスキーングを可能とする。</p>	
POWER BUCKLE SYSTEM (パワーバックルシステム) <p>ワンアクションで調整可能なバックル。登坂時でのゆったりとしたフィット感と滑走時のパワー伝達を両立。</p>	QUICK FIX STRAP CLOSURE (クイックフィックストラップクローチャー) <p>ストラップを簡単に緩めることと、締めることのできる機構。ハードなコンディション下でも片手で調整しやすい。</p>	RACE CODE (レースコード) <p>レーサー、エキスパート向けにレーシングデパートメントが開発、技術的管理をおこなっている証のラベル。</p>	
VACUUM (バキューム) <p>優れた弾力性により、大きな反発力をダイレクトにコントロールする。独自のバキュームフィット成型は80℃で可能。足の形状に沿った、優れたフィッティングをもたらす。温度変化の影響も受けにくい。</p>	FLOATING ENTRY <p>ブーツの脱ぎ履きを容易にするだけでなく、履いているときの快適さも確保するシェルと一体化したパーツ。気温が低い状況下でも問題なく機能する。</p>	KIDS FRIENDLY <p>FISCHER ONE&TWOブーツは、耐久性の高い防水ゲイターを備え、大きく開いて簡単に履くことが可能。ジッパーとベルクロストラップは、グローブをしても使いやすい仕組み。</p>	
LINER TECH			
3D PRESHAPED ANKLE (3Dプレシェイプドアングル) <p>定型をベースに立体加工が予め施されたインナーブーツ。</p>	PRIMALOFT® (プリマロフト) <p>暖かさ、通気性、軽さを併せ持つ中わた素材。インナーブーツ内を快適に保つ。</p>	IFZ RANGER PERFORMANCE LINER <p>一体化されたフィットゾーンは、必要に応じてベルクロパッドの追加が可能。高密度素材と剛性の高いタンと伸縮性のあるトウボックスを使用することで、スキーのパフォーマンスを向上させる。</p>	
PRESSURE REDUCING TONGUE (プレッシャーリデュースングタンク) <p>新しいタンクの構造には、高い甲と舟状骨のためのスペースが考慮されている。</p>	LACE LINER (レースライナー) <p>紐を使用するインナーで、特に甲とかかとのフィット感を高める。足形にコンパクトな状態でフィットし、シェルとの一体化をもたらす。</p>	IFZ THE CURV PERFORMANCE LINER <p>3つのゾーンで足をしっかりとホールドし、足の解剖学的形状に適合した設計により操作性と快適性双方で優れたフィット感をもたらす。</p>	

ACCESSORIES

Article no.	Material / Dimensions	Features
SKICASES ALPINE		
SKICASE WITH BOOT POCKET ALPINE RACE WHEELS - 195 ¥24,200 (本体 ¥22,000) Made in China		
Z11521	100% Polyester / 195cm	<ul style="list-style-type: none"> Wheels, reinforced bottom and double zipper Integrated boot pocket Handle straps & compression straps
SKICASE 2 PAIR ALPINE RACE WHEELS - 195 ¥18,700 (本体 ¥17,000) Made in China		
Z11821	100% Polyester / 195cm	<ul style="list-style-type: none"> Wheels and reinforced bottom Handle straps Compression straps Double zippers
SKICASE 1 PAIR ALPINE RACE - 175/190 ¥11,000 (本体 ¥10,000) Made in China		
Z11221	100% Polyester / 175-190cm	<ul style="list-style-type: none"> Wheels and reinforced bottom Handle straps Compression straps Double zippers
SKICASE 3 PAIR ALPINE RACE - 190 ¥13,200 (本体 ¥12,000) Made in China		
Z11321	100% Polyester / 190cm	<ul style="list-style-type: none"> Handle straps Compression straps Double zipper
SKICASE ECO ALPINE 1 PAIR - 160 ¥4,180 (本体 ¥3,800) Made in China		
Z10922	100% Polyester / 160cm	<ul style="list-style-type: none"> Lightweight Easy to fold Handle straps & double zipper
SKICASE ECO ALPINE 1 PAIR - 175 ¥4,180 (本体 ¥3,800) Made in China		
Z10622	100% Polyester / 175cm	<ul style="list-style-type: none"> Lightweight Easy to fold Handle straps & double zipper
SKICASE ECO ALPINE 1 PAIR - 190 ¥4,180 (本体 ¥3,800) Made in China		
Z10722	100% Polyester / 190cm	<ul style="list-style-type: none"> Lightweight Easy to fold Handle straps & double zipper

Model	Article no.	Material / Volume / Dimensions	Features
SKICASES ALPINE			
SKICASE 3 PAIR RACECODE - 185 ¥30,800 (本体 ¥28,000) Made in China			
Z15220	100% Polyester / 185cm	<ul style="list-style-type: none"> Roll-in design Compression straps & double zipper Tarpaulin reinforcement at both end 	
SKICASE 3 PAIR RACECODE - 205 ¥30,800 (本体 ¥28,000) Made in China			
Z15320	100% Polyester / 205cm	<ul style="list-style-type: none"> Roll-in design Compression straps & double zipper Tarpaulin reinforcement at both end 	

BOOTBAGS

Model	Article no.	Material / Dimensions	Features
BOOT HELMET BAG ALPINE ECO ¥9,900 (本体 ¥9,000) Made in China			
	Z04121	100% Polyester / 55 x 33 x 25cm	<ul style="list-style-type: none"> Lightweight Handle and padded shoulder strap Separate helmet pocket and goggle tube

Model	Article no.	Material / Dimensions	Features
SKIBOOTBAG ALPINE RACE ¥8,800 (本体 ¥8,000) Made in China			
	Z04021	100% Polyester / 40 x 40 x 25cm	<ul style="list-style-type: none"> Padded handle straps for transportation, ventilation net and zippered side pocket Water resistant tarpaulin bottom and hidden backpack straps Mesh for helmet storage

Model	Article no.	Material / Dimensions	Features
SKIBOOTBAG ALPINE ECO ¥3,850 (本体 ¥3,500) Made in China			
	Z03222	100% Polyester / 40 x 41 x 24cm	<ul style="list-style-type: none"> Easy to fold and shoulder straps for transportation Rear loading Front net for accessories

BACKPACKS

Model	Article no.	Material / Dimensions	Features
FASHION BACKPACK NOTEBOOK 29L ¥11,000 (本体 ¥10,000) Made in China			
	Z00521	100% Polyester / 29l / 40 x 30 x 24cm	<ul style="list-style-type: none"> Large, multi-compartment design Deluxe organizer compartment with multiple pockets and key holder

Model	Article no.	Material / Dimensions	Features
BACKPACK RACE JR 40L ¥18,700 (本体 ¥17,000) Made in China			
	Z01322	100% Polyester / 40l / 50 x 35 x 25cm	<ul style="list-style-type: none"> Bottle case, adjustable hip & chest belt, waterproof bottom and towable rain cover Side pocket loading Separate boot pocket

ACCESSORIES

Model	Article no.	Material / Volume / Dimensions	Features
BACKPACKS			
BACKPACK RACE 55L ¥20,900 (本体 ¥19,000) Made in China			
	Z03522	100% Polyester / 55l / 57 x 37 x 31cm	<ul style="list-style-type: none"> Bottle case, adjustable hip & chest belt, waterproof bottom and towable rain cover Side pocket loading Separate boot pocket
BACKPACK RACE 70L ¥23,100 (本体 ¥21,000) Made in China			
	Z05222	100% Polyester / 70l / 63 x 40 x 28cm	<ul style="list-style-type: none"> Bottle case, adjustable hip & chest belt, waterproof bottom and towable rain cover Side pocket loading Separate boot pocket

TRAVELBAGS

Model	Article no.	Material / Dimensions	Features
FASHION TOURER 126L ¥30,800 (本体 ¥28,000) Made in China			
	Z00021	100% Polyester / 126l / 81 x 39 x 40cm	<ul style="list-style-type: none"> Expandable compartment with front load access Zippered divider panel between upper and lower compartment Stands upright with molded feet and inline skate wheels
FASHION TRAVELLER 93L ¥27,500 (本体 ¥25,000) Made in China			
	Z00121	100% Polyester / 93l / 66 x 37 x 38cm	<ul style="list-style-type: none"> Expandable compartment with front load access Zippered divider panel between upper and lower compartment Stands upright with molded feet and inline skate wheels

Model	Article no.	Material / Dimensions	Features
TEAM TROLLEY RACE 188L - FISCHER ¥30,800 (本体 ¥28,000) Made in China			
	Z01122	100% Polyester / 188l / 80 x 47 x 50cm	<ul style="list-style-type: none"> Extra large bookstyle opening and separate bottom compartment Extreme resistant & adjustable telescope handle Big & resistant wheel system

Model	Article no.	Material / Dimensions	Features
TEAM SPORTDUFFEL 100L ¥23,100 (本体 ¥21,000) Made in China			
	Z00719	100% Polyester / 100l / 76 x 38 x 36cm	<ul style="list-style-type: none"> Hidden padded backpack straps Inline skate wheels Telescopic handle with soft grip U-shaped opening

Model	Article no.	Material / Dimensions	Features
FASHION TROLLEY 42L ¥24,200 (本体 ¥22,000) Made in China			
	Z00221	100% Polyester / 42l / 51 x 34 x 24cm	<ul style="list-style-type: none"> Bookstyle opening, silent wheels, large main compartment with 17" laptop sleeve and molded feet Hidden padded backpack straps and telescopic handle with soft grip Meets carry on airline requirements

APPAREL

Model	Article no. / Color	Material / Sizes	Features
RETRO COLLECTION			
HOODY JACKET - RC4 RETRO ¥15,400 (本体 ¥14,000) Made in Turkey			
	G66322 GM グレー-M	70% Cotton / 30% Polyester XS, S, M, L, XL, XXL	For 50 years, the C4 / RC4 is a ski legend. Whether professional athletes or ambitious skiers, everyone loves him. The retro collection is a tribute to C4 / RC4 and its successful years in the World Cup.

SIGNATURE LINE

Model	Article no. / Color	Material / Sizes	Features
HOODY JACKET SCHLADMING ¥20,900 (本体 ¥19,000) Made in Turkey			
	G65319 Z グレー	65% POLYESTER / 30% VISCOSE / 5% ELASTANE XS, S, M, L, XL	Hoody jacket, mélange optic. Tone-in-tone CI Fischer embroidery. Side zipper pockets, vertical chest pocket.



Model	Article no. / Color	Material / Sizes	Features
T-SHIRT			
	T-SHIRT BIG LOGO ¥6,050 (本体 ¥5,500) Made in Portugal	95% COTTON / 5% ELASTANE XS / S / M / L / XL / XXL	Crew neck T-Shirt, tone-in-tone logo print at center front, loose fit.
	G64020 BK ブラック		
	G64020 DN Dネイビー		
	G64020 G グレー		
	T-SHIRT RC 4 ¥5,280 (本体 ¥4,800) Made in Turkey	95% COTTON / 5% ELASTANE XS / S / M / L / XL / XXL	T-Shirt with CI print.
	G64420 BK ブラック		
	G65820 BK ブラック	95% COTTON / 5% ELASTANE 128 / 140 / 152 / 164	Junior T-Shirt with big RC 4 logo print.

Model	Article no. / Color	Material / Sizes	Features
T-SHIRT			
	T-SHIRT SKIING IS ¥5,280 (本体 ¥4,800) Made in Turkey	95% COTTON / 5% ELASTANE XS / S / M / L / XL	T-Shirt with Elastane part.
	G66120 DN Dネイビー		
	G66120 BL ブルー		
	T-SHIRT MOUNTAIN SPIRIT ¥5,280 (本体 ¥4,800) Made in Turkey	95% COTTON / 5% ELASTANE XS / S / M / L / XL	T-Shirt with Elastane part.
	G66220 BK ブラック		
	G66220 DN Dネイビー		

SIZE TABLE (ユニセックス) ※規格サイズが変更になりました。

	XS	S	M	L	XL	XXL
着丈(cm)	66	67	68	70	72	74
肩幅(cm)	36	38	41	43	44	46
身幅(cm)	45	47	51	52	54	56

Model	Article no. / Color	Material / Sizes	Features
ACCESSORIES			
	BANDANA - CI LOGO ¥3,300 (本体 ¥3,000) Made in Turkey	100% Polyester, Microlite One size	Tubular bandana for comfort & style. It was developed to protect against wind and is printed with a CI allover print
	G36222 NW Nホワイト		
	G36122 YK Yブラック		
	G36022 KY BKイエロー		
	BANDANA - CI LOGO FLEECE ¥4,180 (本体 ¥3,800) Made in Turkey	100% Polyester, Microlite & Microfleece One size	Bandana in tube form with fleece piece for even more warmth, comfort & style. It was developed to protect against wind and has an allover CI print.
	G36522 NW Nホワイト		
	G36422 KY BKイエロー		

Model	Article no. / Color	Material / Sizes	Features
CASUAL HEADWEAR			
	BEANIE - LOGO REVERSIBLE ¥4,180 (本体 ¥3,800) Made in China	100% Polyacryl One size	The Beanie "REVERSIBLE" is double knitted and can be worn on both sides. Large CI logo at outside, the Fischer lettering inside.
	G31222 DN Dネイビー		
	G31122 KY BKイエロー		
	G31022 KY BKホワイト		

Model	Article no. / Color	Material / Sizes	Features
ALPINE HELMETS			
	HELMET ON PISTE ¥21,450 (本体 ¥19,500) Made in Germany	S (= 52 - 55 cm) M (= 55 - 59 cm) L (= 59 - 62 cm)	Hard shell technology, closable ventilation system, removable lining, antibacterial inner lining, rotary wheel for individual size adjustment
	G40319		
	HELMET - PERFORMANCE ¥27,500 (本体 ¥25,000) Made in Italy	XS (52-54 cm) S (= 55 - 57 cm) M (= 58 - 60 cm) L (= 60 - 62 cm) XL (= 61 - 64 cm)	This fashionable skihelmet offers you a very easy ventilation system and a simple size adaption. Additionally it has a very soft inner lining. Can be combined with visor.
	G40622 W ホワイト		
	HELMET - JUNIOR ¥19,800 (本体 ¥18,000) Made in Italy	S (= 48 - 50 cm) M (= 51-54 cm)	This kids and juniors helmet offers you a very easy ventilation system and a simple size adaption.
	G40022 Y イエロー		
	HELMET - RACE ¥35,200 (本体 ¥32,000) Made in Germany	XS (53-54cm) S (55-56cm) M (56-57cm) L (58-59cm) XL (59-60cm) XXL (60-61cm)	Optimized in the wind tunnel, made for the race track: The helmet RACE is the ergonomically shaped, ultra-light race helmet, trusted by athletes around the world. It provides uncompromising protection at any top speed.
	G40519		
	HELMET - SPIRIT ¥35,200 (本体 ¥32,000) Made in Germany	S (52-55cm) M (55-59cm) L (59-62cm)	Modern. Slim. Beautiful. The SPIRIT helmet convinces with its look on every slope. Its automatic ventilation system, combined with an unbeatable fit, ensures maximum comfort. In addition, this model offers an anti-allergenic interior.
	G40020		

Model	Article no. / Color	Material / Sizes	Features
ALPINE GOGGLES			
	GOGGLE - FUTURE ¥19,250 (本体 ¥17,500) Made in Czech Republic	One size	The FUTURE model is a style statement. The minimalist frame allows plenty of space for the eye-catching full mirror glasses. The compact and fully mirrored ski goggles with anti-fog coating ensure an optimal view in any terrain.
	G42020 W ホワイト		
	G42020 BK ブラック		
	GOGGLE - KANADAHAR ¥19,250 (本体 ¥17,500) Made in Czech Republic	One size	Super style meets top performance: The KANADAHAR glasses are our sporty top model with an extra large field of vision and Anti-fog coating. They are the ultimate for carving and powder - for top- and amateur athletes.
	G42317 K ブラック		



フィッシャー チューニングベースTOKYO

「質の高い技術」「知識とサービス」「幅広い情報」を提供できるベース（基地）として2017年9月に開設。高品質のスキープロダクトを長年に渡り供給してきたフィッシャーだからこそ実現できる新しいサービスを目指して運営されている。



チューンナップ&メンテナンスサービス

最新かつ高性能の設備と経験と実績を持つスタッフで運営されるチューンナップルーム。ミクロン単位のベースストラクチャーパターンを刻み、スキーのパフォーマンスを最高レベルまで引き出す「SVECOM」社製最新ストーングラインディングマシンを導入。

チューンナップスキルにおいては、伊東裕樹を当店のスーパーバイザーとして起用し、世界で戦って来たアルペンレーシングのノウハウを日本のスキーヤーに還元。また、チューンナップショップの先駆として活躍してきた「カムピリオ」の小松秋夫氏を招聘、手仕上げにこだわった上質なチューンナップを提供する。



レーシングサービスマンとして世界で活躍した伊東裕樹



チューンナップショップの先駆、カムピリオ出身の小松秋夫



他社ブランド製品、フリーライド、ノルディックもチューンナップ



日本初導入のLATTE社製エッジシャープナーマシン



ショップ

2階にはショップを設置。常時フィッシャースキー&ブーツの最新モデルが展示され、商品の購入ができる。ユーザーは、最新モデルの情報をスタッフに聞いたり、相談したりした上で、最適な用具を見つけ出し、購入し、フィッティングやチューンナップを依頼することができる。



サービスセンター

スキー、ブーツのトラブルの際に、スピーディに対応するサービスセンター。軽微な修理、パーツ交換等は店頭で直接受付する。公式WEBサイトのオンラインフォームを使ったコンサルティングも提供。



アルパインレーシングセンター

フィッシャーアルパインレーシングセンターは、フィッシャーがワールドワイドで推進する、プロフェッショナルレーサーに向けたサービスプロジェクト。国内では、当店を含め3か所で展開。

〒101-0052 東京都千代田区神田小川町1-8-8 VORT 神田小川町ビル1F TEL.03-6260-8555 営業時間/11:00~19:00 定休日/毎週水曜日

バキューム成型マシンは、 国内50以上のスキーショップに設置

バキュームとは、まるごと加熱したシェルに実際に足入れをして、ひとりひとりの足に快適かつ高精度に成型し、フィッティングさせるフィッシャー独自のテクノロジー。その専用マシン「バキュームステーション」は国内50以上のスキーショップで展開しています。



FISCHER VACUUM
公式インフォメーション



バキュームステーション
設置ショップリスト



ハイパフォーマンス(CURV)、マルチパフォーマンス(RANGER ONE)ブーツにおいてバキューム対応モデルを展開。モデル名に「VAC」が入っているのが目印。

3Dフットスキャナー搭載バキュームステーション A

PCを搭載し、インターネット回線を介して海外のクラウドサーバーとデータを連携。測定した足形3D画像データの管理と、最新のブーツラインナップとのマッチングを提案する最新マシン。

バキュームステーション B

全国のフィッシャーバキューム認定ショップに多く展開するバキュームステーション。2ゾーンフィットを可能とし、細かいカスタマイズを実現。



3Dフットスキャナー

自走式カメラユニット。タッチパネルPCの操作に連動してステージ上を自動で一周し、ユーザーの足形を360°撮影した画像をコンピュータが3D画像化し、数値データを画像に落とし込むことで、視覚的に確認することができる。

#3Dフットスキャナー搭載タイプのみ



プラットフォーム

スタンス、前傾角を任意のポジションに物理的に設定するデバイスを搭載。細部にわたるカスタマイズが可能。



クーリング&バキューム (圧縮空気で縮める)

熱により柔らかくしたシェルを、足の形に応じて適度に広げ、同時に、圧縮空気により、スペースがあり緩い部分を縮めながらフィッティング。



加熱して適度に広げ、圧縮空気て緩い部分を縮めていく



バキュームゾーンフィット C

アタリが気になる部分に、シェルの外側から直接電熱パッドを貼り付けるかたちで熱成型。必ずしもシェル全体を成型する必要がないケースで使用。さらにフィッティング時間も大幅に短縮できる。

すべてのサービス情報が集結する 日本公式WEBサイト

フィッシャーの日本公式サイトでは、日本向け製品全ラインナップのスペック情報や各カテゴリの開発コンセプトやテクノロジーについての情報を詳しく伝えている。また、直営店でのチューンナップや製品販売などの各種サービスについても最新情報がこのサイトに集結。あわせてチェックしてほしい。



検索 フィッシャー スキー



<https://goldwin.co.jp/fischer/>



(画像はイメージです)

公式WEBサイトでは スキー&ブーツのWEB販売を実施

フィッシャー公式WEBサイトで、フィッシャーアルペンスキー、ブーツ、アクセサリ、ポール(ワンウェイ)をダイレクト販売中。スキーの出荷は東京・神田の直営店「フィッシャーチューニングベースTOKYO」から行うのでクオリティについても安心。新たに、西日本にサポートサテライトも開設。詳しくは、フィッシャー公式WEBサイトに。

#一部の製品はWEB販売開始時点で在庫切れとなっている場合もあります。

フィッシャー JAPANのSNSで 最新のニュース、イベント、キャンペーン情報をチェック



フィッシャーブランド公式フェイスブック



フィッシャーチューニングベース公式フェイスブック

ブランドSNSメディア

@FISCHER.JAPAN

@FISCHER_JPN

YouTube FISCHER JP

フィッシャーチューニングベースSNSメディア

@FischerTuningBase

@fischertuningbase

株式会社ゴールドウィン

〒150-8517 東京都渋谷区松涛2-20-6

カスタマーサービスセンター フリーダイヤル 0120-307-560

<https://goldwin.co.jp/>

フィッシャーサービスセンター

スキー板/ブーツ：〒101-0052 東京都千代田区神田小川町1-8-8 VORT神田小川町ビル1F Tel.03-6260-8855

ビンディング：HEAD 千葉サービスセンター 〒285-0801 千葉県佐倉市木野子163 Tel.043-312-1202

- このカタログに記載されている価格は、全てメーカー希望小売価格です。
- 表示価格は消費税込みの価格です。()内は消費税抜き本体価格です。
- メーカー希望小売価格は消費税率の改定、素材の価格変動ならびに諸般の事情により変更する場合があります。
- 製品の重量には個体差があります。
- 製品の仕様やデザインは、予告なく変更する場合があります。
- 印刷による色は、実際の製品と異なる場合があります。
- このカタログに掲載されている写真、文章の無断転載を禁じます。
- カタログの内容は2022年10月1日現在のものです。